

PowerSeries™

PONAD 100 NOWYCH CECH I FUNKCJI



DSC®

UNIFIKACJA CENTRAL ALARMOWYCH SERII POWER

DSC®

tyco | *Safety* | *Intrusion*
Products | *Security*



Unifikacja central alarmowych serii POWER

UNIFIKACJA – ujednoczenie, ujednostajnienie, zespolenie, zjednoczenie

Unifikacja w odniesieniu do rodziny central alarmowych serii Power:

- Identyczne programowanie instalatorskie
- Identyczna obsługa przez użytkownika
- Identyczne zasady instalacji
- Identyczne zasady zdalnego programowania
- Identyczne moduły rozszerzeń
- Pełna kompatybilność z modułami i klawiaturami poprzedniej serii Power



PODZIAŁ CENTRAL ALARMOWYCH NOWEJ SERII POWER

DSC[®]

tyco | *Safety* | *Intrusion*
Products | *Security*



Podział central alarmowych nowej serii POWER



PC1404 (4/8 linii)

PC1616 (6/16 linii)

PC1832 (8/32 linie)

PC1864 (8/64 linie)



DSC[®]

tyco / Fire &
Security

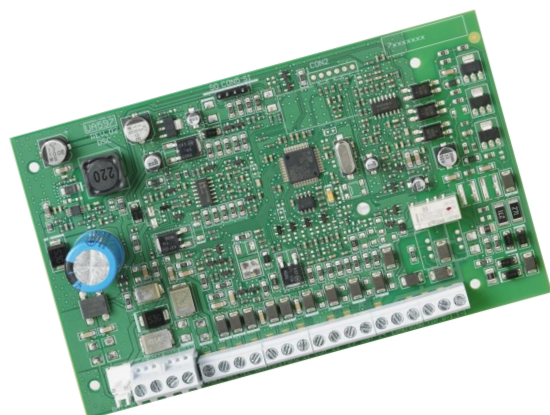
MOŻLIWOŚCI KONFIGURACYJNE CENTRAL ALARMOWYCH NOWEJ SERII POWER

DSC[®]

tyco | *Safety* | *Intrusion*
Products | *Security*



Możliwości konfiguracji PC1404



PC1404

CECHY SYSTEMU

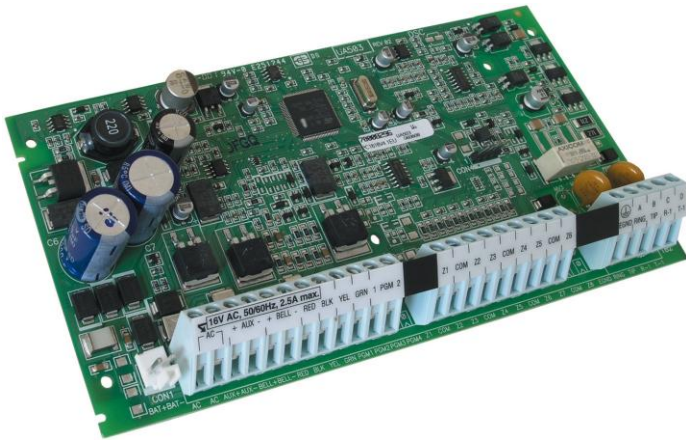
Ilość linii dozorowych na płycie centrali	4
Maksymalna ilość linii dozorowych	8
Maksymalna ilość linii przewodowych	8
Funkcja dublowania linii	TAK
Maksymalna ilość linii klawiaturowych	4
Ilość wyjść PGM na płycie centrali	2
Maksymalna ilość wyjść PGM	14
Maksymalna ilość klawiatur w systemie	4
Ilość podsystemów	1
Ilość kodów użytkownika	40
Pojemność rejestru zdarzeń	128



Możliwości konfiguracji PC1616

CECHY SYSTEMU

Ilość linii dozorowych na płycie centrali	6
Maksymalna ilość linii dozorowych	16
Maksymalna ilość linii przewodowych	16
Maksymalna ilość linii bezprzewodowych	32
Maksymalna ilość linii klawiaturowych	8
Ilość wyjść PGM na płycie centrali	2
Maksymalna ilość wyjść PGM	14
Maksymalna ilość klawiatur w systemie	8
Ilość podsystemów	2
Ilość kodów użytkownika	48
Pojemność rejestru zdarzeń	500



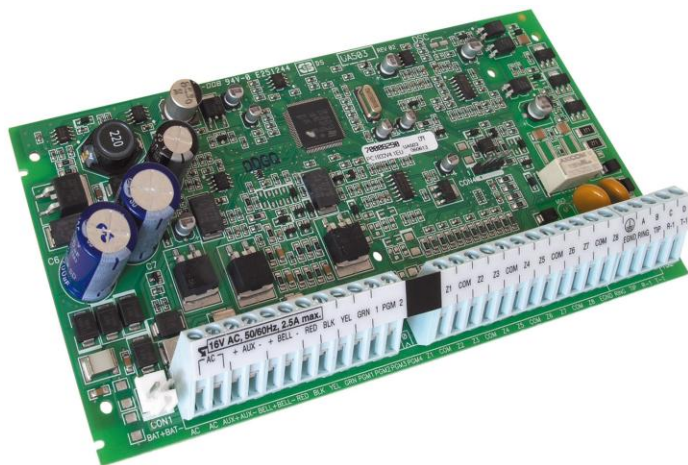
PC1616



Możliwości konfiguracji PC1832

CECHY SYSTEMU

Ilość linii dozorowych na płycie centrali	8
Maksymalna ilość linii dozorowych	32
Maksymalna ilość linii przewodowych	32
Maksymalna ilość linii bezprzewodowych	32
Maksymalna ilość linii klawiaturowych	8
Ilość wyjść PGM na płycie centrali	2
Maksymalna ilość wyjść PGM	14
Maksymalna ilość klawiatur w systemie	8
Ilość podsystemów	4
Ilość kodów użytkownika	72
Pojemność rejestru zdarzeń	500



PC1832



Możliwości konfiguracji PC1864



PC1864

CECHY SYSTEMU

Ilość linii dozorowych na płycie centrali	8
Maksymalna ilość linii dozorowych	64
Maksymalna ilość linii przewodowych	64
Maksymalna ilość linii bezprzewodowych	32
Maksymalna ilość linii klawiaturowych	8
Ilość wyjść PGM na płycie centrali	4
Maksymalna ilość wyjść PGM	14
Maksymalna ilość klawiatur w systemie	8
Ilość podsystemów	8
Ilość kodów użytkownika	95
Pojemność rejestru zdarzeń	500



CECHY WSPÓLNE CENTRAL ALARMOWYCH NOWEJ SERII POWER

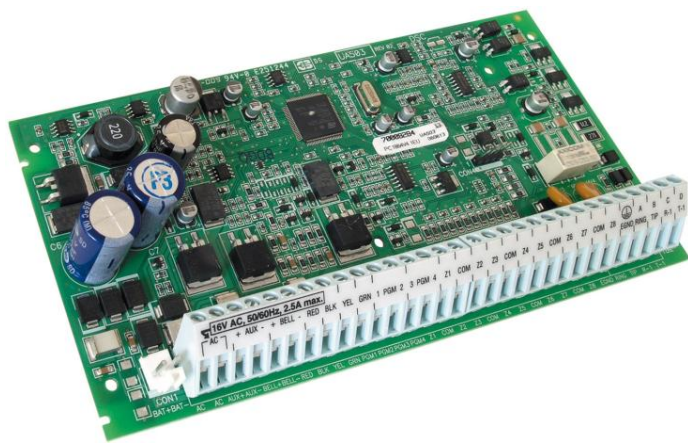
DSC®

tyco | Safety | **Intrusion**
Products | Security



tyco | Safety | *Intrusion*
Products | Security

Cechy wspólne central alarmowych nowej serii Power



CECHY WSPÓLNE CENTRAL

- Możliwość rozszerzenia bezprzewodowego
- 39 typów linii, 12 programowalnych opcji linii
- Do 8 klawiatur LED, ICON, lub LCD - każda klawiatura ma dodatkowy zacisk wejścia/wyjścia z możliwością zaprogramowania jako linia dozorowa, wyjście PGM, lub czujnik niskiej temperatury
- Rejestr 500 zdarzeń



Cechy wspólne central alarmowych nowej serii Power



WYJŚCIA PROGRAMOWALNE

- 1 (3 w PC1864) tranzystorowe wyjście o niskiej obciążalności 50mA
- 1 tranzystorowe wyjście o dużej obciążalności 300mA

37 PROGRAMOWALNYCH OPCJI M.IN.:

- Alarm pożarowy i włamaniowy
- Status włączenia systemu
- Gotowość do włączenia
- Zdarzenia systemowe
- Włączenie w trybie domowym
- Włączenie w trybie zwykłym
- Wyjścia użytkowe np.: do sterowania drzwiami garażowymi



Cechy wspólne central alarmowych nowej serii Power



KOMUNIKATOR TELEFONICZNY

- Wolne impulsowe formaty transmisji
- Szybkie formaty SIA & Contact ID (automatyczne)
- Format Powiadomienie osobiste i Linia prywatna
- 3 numery telefoniczne
- Oddzielne raportowanie grupy zdarzeń pod wybrany numer telefoniczny



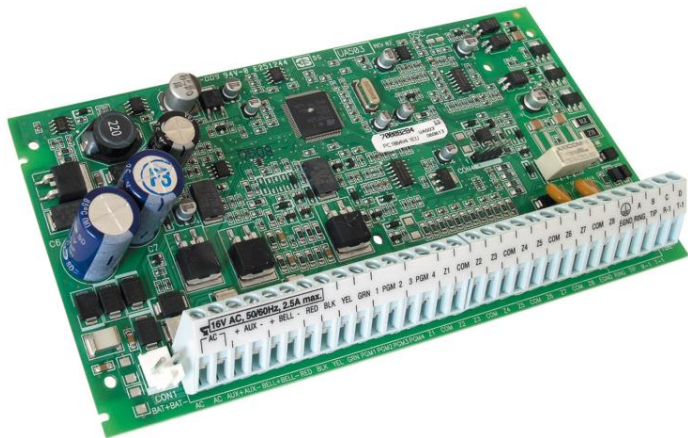
Cechy wspólne central alarmowych nowej serii Power

MAGISTRALA KOMUNIKACYJNA DSC

- 4-przewodowa magistrala komunikacyjna do wszystkich klawiatur i modułów
- Długość magistrali do 305m
- Nie ekranowana skrętka 4-przewodowa

PRZEWODOWE ROZSZERZENIA LINII

- System rozszerzalny poprzez 8-liniowe rozszerzenia linii
- Linie NC, z pojedynczym rezystorem EOL i z podwójnym rezystorem DEOL
- Dodatkowe linie w klawiaturach



WYBRANE CECHY I FUNKCJE CENTRAL ALARMOWYCH NOWEJ SERII POWER

DSC®

tyco | Safety Products | **Intrusion Security**



tyco | Safety Products | *Intrusion Security*

Wybrane cechy i funkcje central alarmowych nowej serii Power

- Wykonanie przy zastosowaniu bezołowiowej technologii SMD
- Zgodność z Europejską Normą EN50131-1/3
- Nowoczesny design klawiatur
- Nowe typy linii dozorowych
- 2 lata gwarancji
- Rejestr 500 zdarzeń



Wybrane cechy i funkcje central alarmowych nowej serii Power

- Funkcja podwójnego naruszenia dwóch różnych linii w celu wywołania alarmu
- Funkcja podwójnego naruszenia linii
- Możliwość zaprogramowania kodu jednorazowego
- Harmonogram autowłączeń podsystemów
- Funkcja zmiany prądu ładowania akumulatora
- Funkcja automatycznej zmiany czasu letni/zimowy



Wybrane cechy i funkcje central alarmowych nowej serii Power

- Funkcja czasowego włączenia wyjść programowalnych PGM
- Możliwość przypisania wyjść programowalnych PGM do wybranych podsystemów
- Funkcja braku aktywności/zaniechania włączenia
- Możliwość nadzoru i komunikacji z centralą poprzez sieć TCP/IP lub GSM/GPRS, przy zastosowaniu nadajników GS2060/TL2060GS
- Szablony programowania skracające czas programowania central
- Automatyczna komunikacja z centralą po przyłączeniu złącza PC-Link



Wybrane cechy i funkcje central alarmowych nowej serii Power

- Funkcja globalnego włączenia domowego
- Funkcja globalnego włączenia zwykłego
- Funkcja globalnego wyłączenia
- Harmonogram autowyląceń podsystemów
- Możliwość zaprogramowania każdego kodu jako : jednorazowy, nadzorczy lub pod przymusem
- Funkcja śledzenia do 64 linii
- Możliwość dowolnej parametryzacji dla wybranych linii



KLAWIATURY SYSTEMOWE NOWEJ SERII POWER

DSC[®]

tyco | *Safety* | *Intrusion*
Products | *Security*



tyco | *Safety* | *Intrusion*
Products | *Security*

PTK5507 - Dotykowa klawiatura z wyświetlaczem LCD



PTK5507

- 7 calowy, dotykowy wyświetlacz
- Nowoczesny design
- Slot na karty SD
- Funkcja cyfrowej ramki
- Globalny status podsystemów
- Wirtualna klawiatura
- Podwójne zabezpieczenie antysabotażowe przed otwarciem i oderwaniem od ściany
- Własny wybór ikon na ekranie głównym



Klawiatury systemowe nowej serii Power

64 LINIOWA KLAWIATURA Z WYŚWIETLACZEM LCD



PK5500

- Menu w 8 językach
- Globalny status podsystemów
- Nowoczesny design
- Powiększone przyciski klawiatur ułatwiające obsługę
- 5 programowalnych przycisków funkcyjnych
- Oddzielne przyciski Pożar, Pomoc, Panika
- Zacisk wejścia/wyjścia z możliwością zaprogramowania do pracy jako linia dozorowa, wyjście programowalne lub czujnik niskiej temperatury
- Nowa ikona statusu zasilania AC
- Podwójne zabezpieczenie antysabotażowe przed otwarciem i oderwaniem od ściany
- Funkcja wielotonowego gongu dla każdej z linii



Klawiatury systemowe nowej serii Power

64 LINIOWA KLAWIATURA Z IKONOWYM WSKAŹNIKIEM LCD



PK5501

- Nowoczesny design
- Powiększone przyciski klawiatur ułatwiające obsługę
- 5 programowalnych przycisków funkcyjnych
- Zacisk wejścia/wyjścia z możliwością zaprogramowania do pracy jako linia dozorowa, wyjście programowalne lub czujnik niskiej temperatury
- Nowa ikona statusu zasilania AC
- Podwójne zabezpieczenie antysabotażowe przed otwarciem i oderwaniem od ściany
- Oddzielne przyciski Pożar, Pomoc, Panika
- Funkcja wielotonowego gongu dla każdej z linii
- Regulacja jaskrawości wyświetlacza i głośności brzęczyka klawiatury



Klawiatury systemowe nowej serii Power

16 LINIOWA KLAWIATURA LED (DIODOWA)



PK5516

- Nowoczesny design
- Powiększone przyciski klawiatur ułatwiające obsługę
- 5 programowalnych przycisków funkcyjnych
- Zacisk wejścia/wyjścia z możliwością zaprogramowania do pracy jako linia dozorowa, wyjście programowalne lub czujnik niskiej temperatury
- Nowa ikona statusu zasilania AC
- Podwójne zabezpieczenie antysabotażowe przed otwarciem i oderwaniem od ściany
- Oddzielne przyciski Pożar, Pomoc, Panika
- Funkcja wielotonowego gongu dla każdej z linii
- Regulacja głośności brzęczyka klawiatury



Klawiatury systemowe nowej serii Power

8 LINIOWA KLAWIATURA LED (DIODOWA)



PK5508

- Nowoczesny design
- Powiększone przyciski klawiatur ułatwiające obsługę
- 5 programowalnych przycisków funkcyjnych
- Zacisk wejścia/wyjścia z możliwością zaprogramowania do pracy jako linia dozorowa, wyjście programowalne lub czujnik niskiej temperatury
- Nowa ikona statusu zasilania AC
- Podwójne zabezpieczenie antysabotażowe przed otwarciem i oderwaniem od ściany
- Oddzielne przyciski Pożar, Pomoc, Panika
- Funkcja wielotonowego gongu dla każdej z linii
- Regulacja głośności brzęczyka klawiatury



Nowe klawiatury systemowe serii Power

64 LINIOWA KLAWIATURA Z IKONOWYM WSKAŹNIKIEM LCD



LCD5511

- Nowoczesny design
- Duże podświetlane przyciski ułatwiające obsługę (w szczególności osobą w podeszłym wieku)
- Wyraźne symbole oraz czytelny wyświetlacz
- Zacisk wejścia/wyjścia z możliwością zaprogramowania do pracy jako linia dozorowa, wyjście programowalne lub czujnik niskiej temperatury
- 4 programowalne przyciski funkcyjne
- Podwójne zabezpieczenie antysabotażowe przed otwarciem i oderwaniem od ściany
- Podwójne przyciski Pożar, Pomoc, Panika
- Funkcja wielotonowego gongu
- Obsługa 8 podsystemów
- Ikona statusu zasilania AC



Nowe klawiatury systemowe serii Power

8 LINIOWA KLAWIATURA LED



LED5511

- Nowoczesny design
- Duże podświetlane przyciski ułatwiające obsługę (w szczególności osobą w podeszłym wieku)
- Zacisk wejścia/wyjścia z możliwością zaprogramowania do pracy jako linia dozorowa,
- 4 programowalne przyciski funkcyjne
- Podwójne zabezpieczenie antysabotażowe przed otwarciem i oderwaniem od ściany
- Podwójne przyciski Pożar, Pomoc, Panika
- Funkcja wielotonowego gongu
- Obsługa 2 podsystemów





PC1404RKZ

PC1404RKZ- 8 liniowa klawiatura LED

- Nowoczesny design
- Duże podświetlane przyciski ułatwiające obsługę (w szczególności osobą w podeszłym wieku)
- Zacisk wejścia z możliwością zaprogramowania do pracy jako linia dozorowa
- 4 programowalne przyciski funkcyjne
- Podwójne zabezpieczenie antysabotażowe przed otwarciem i oderwaniem od ściany
- Podwójne przyciski Pożar, Pomoc, Panika
- Funkcja nocnego podświetlenia (tylko model WH)



SYSTEM BEZPRZEWODOWY

DSC[®]

tyco | *Safety* | *Intrusion*
Products | *Security*



tyco | *Safety* | *Intrusion*
Products | *Security*

Klawiatury przewodowe z wbudowanym odbiornikiem radiowym

Wersja klawiatur RFK oprócz tych samych cech i funkcji co seria klawiatur PK55XX posiada dodatkowo zintegrowany odbiornik radiowy do obsługi 32 urządzeń bezprzewodowych i 16 breloków



RFK5500



RFK5501



Klawiatury przewodowe z wbudowanym odbiornikiem radiowym

Wersja klawiatur RFK oprócz tych samych cech i funkcji co seria klawiatur PK55XX posiada dodatkowo zintegrowany odbiornik radiowy do obsługi 32 urządzeń bezprzewodowych i 16 breloków



RFK5508



RFK5516



MODUŁ ODBIORNIKA RADIOWEGO



RF5132

- Częstotliwość pracy 433MHz
- Współpraca z maksimum 32 czujkami bezprzewodowymi
- Nadzór stanu i poziomu napięcia baterii urządzeń bezprzewodowych
- Natychmiastowa transmisja alarmu i sabotażu
- Proste przypisywanie i testowanie zasięgu urządzeń
- Funkcja testu nadzoru urządzeń co 15 minut
- Możliwość zaprogramowania 16 breloków z przyciskami funkcyjnymi



System bezprzewodowy – Pasywna czujka podczerwieni WS4904W/433



WS4904W/433

Bezprzewodowa pasywna czujka podczerwieni WS4904W/433 została zaprojektowana tak, aby zapewnić skuteczne wykrycie intruza w całej strefie detekcji. Soczewka w czujce może być zmieniana, co pozwala na uniwersalne stosowanie. Czujka przeznaczona jest do pracy z odbiornikami radiowymi i centralami DSC



DSC®

tyco / Fire &
Security

CHARAKTERYSTYKA:

- Soczewka szerokokątna w wyposażeniu
- Opcjonalne soczewki: korytarzowa, kurtynowa i "pet alley"
- Wysoka odporność na fałszywe alarmy
- Stan sabotażu po zdjęciu z uchwytu
- Funkcja oszczędzania baterii
- Zmiana czułości detekcji: szybka, wolna
- Wysoka skuteczność detekcji
- Bateria litowa w wyposażeniu



SPECYFIKACJA

Typ czujki	pasywna czujka podczerwieni
Zasięg	soczewka szerokokątna: 15,2 m x 18,3 m
	soczewka korytarzowa: 24,4 m x 3,2 m
	soczewka kurtynowa: 15,2 m x 1,3 m
	soczewka "pet alley": 15,2 m x 18,3 m
Typ baterii	1 litowa 3V
Stan baterii	nadzorowany
Sabotaż	natychmiastowy, zdjęcie z uchwytu
Czułość	2 poziomy
Kompatybilne odbiorniki	RF5132, PC4164, NT9005, RFK55XX





WS4904PW/433

Bezprzewodowa pasywna czujka podczerwieni WS4904PW/433 została zaprojektowana tak, aby zapewnić skuteczną detekcję intruza i wysoką odporność na fałszywe alarmy wywoływane przez zwierzęta o wadze sumarycznej do 27 kg. Czujka przeznaczona jest do pracy z odbiornikami radiowymi i centralami DSC



CHARAKTERYSTYKA:

- Specjalnie zaprojektowana soczewka szerokokątna
- Algorytm detekcji pozwala na ignorowanie zwierząt o masie do 27,3 kg
- Wysoka odporność na fałszywe alarmy
- Stan sabotażu po zdjęciu z uchwytu
- Funkcja oszczędzania baterii
- Zmiana czułości detekcji: szybka, wolna
- Wysoka skuteczność detekcji
- Bateria litowa w wyposażeniu



SPECYFIKACJA

Typ czujki	pasywna czujka podczerwieni
Zasięg	12,2 m x 12,2 m
Typ baterii	1 litowa 3V
Stan baterii	nadzorowany
Sabotaż	natychmiastowy, zdjęcie z uchwytu
Czułość	2 poziomy
Kompatybilne odbiorniki	RF5132, PC4164, NT9005, RFK55XX



System bezprzewodowy – Czujka dymu i temperatury WS4916/433

Bezprzewodowa czujka dymu WS4916/433 została zaprojektowana do wykrywania różnego rodzaju dymów. Źródło światła i element światłoczuły umieszczone są w komorze probierczej pod kątem 90° w stosunku do siebie.

W stanie czuwania wiązka światła omija element światłoczuły. Obecność dymu w komorze powoduje rozproszenie światła i część wiązki trafia na element światłoczuły. Jeśli jest ona dostatecznie duża wówczas czujka przechodzi w stan alarmu.

W stanie alarmu włącza się sygnalizator akustyczny i miga czerwona dioda LED. Kiedy w komorze probierczej zaniknie dym, czujka automatycznie restartuje się i powraca do stanu czuwania.

Czujka wchodzi także w stan alarmu, gdy temperatura mierzona przez wbudowany czujnik, wzrośnie powyżej 57 °C.

Czujka WS4916/433 przeznaczona jest do pracy z odbiornikami radiowymi i centralami firmy DSC.



WS4916/433



CHARAKTERYSTYKA:

- Budowa komory chroniona patentem
- Duża odporność na kurz i przewiewy
- Wskaźnik LED
- Wbudowany sygnalizator akustyczny
- Funkcja Autotestowania co 50 sek.
- Przycisk testu ręcznego
- Nadzorowany stan baterii
- Stan sabotażu po otwarciu obudowy
- Baterie w wyposażeniu
- Wygodny i szybki montaż
- Wbudowany czujnik temperatury (alarm powyżej 57 °C)
- Sygnalizacja usterki i niskiej czułości



SPECYFIKACJA

Typ czujki	fotoelektryczna dymu + czujnik temperatury
Znamionowe napięcie pracy	6V=
Typ baterii	2 x litowa 3V
Czułość	0,17 - 0,23 db/m
Temperatura pracy	0°C - 37,8°C
Dopuszczalna wilgotność względna	5 % - 95 % bez kondensacji
Testowanie	magnesem i przyciskiem testowania
Wymiary zewnętrzne	147 (śred) mm x 52 (wys) mm
Stan baterii	nadzorowany
Sabotaż	otwarcie obudowy
Kompatybilne odbiorniki	RF5132, PC4164, NT9005, RFK55XX



System bezprzewodowy – Czujka kontaktronowa WS4945/433



WS4945/433

Bezprzewodowa czujka kontaktronowa WS4945/433 została zaprojektowana do ochrony otworów okiennych i drzwiowych.

Charakteryzuje się niewielkimi wymiarami. W komplecie z czujką jest magnes przeznaczony do montażu nawierzchniowego.

Dzięki wyposażeniu czujki w wejście typu NC do podłączania wyjść alarmowych innych urządzeń, czujka może działać również jako nadajnik uniwersalny.

WS4945/433 przeznaczona jest do pracy z odbiornikami radiowymi i centralami DSC.



CHARAKTERYSTYKA:

- Wygodny i szybki montaż
- W komplecie magnes do montażu nawierzchniowego
- Wejście NC – możliwość pracy jako nadajnik uniwersalny
- Nadzorowany stan baterii
- Sabotaż przy otwarciu obudowy
- Sabotaż po oderwaniu od ściany
- Mały pobór prądu
- Bateria litowa w zestawie



System bezprzewodowy – Czujka kontaktronowa WS4945/433

SPECYFIKACJA

Typ czujki	kontaktronowa (magnetyczna)
Zasięg	szczelina nie większa niż 1,6 cm
Typ baterii	1 litowa 3V
Stan baterii	nadzorowany
Sabotaż	otwarcie obudowy lub oderwanie od ściany
Wejście NC	długość przyłącza - maksymalnie 90 cm
Rezystancja w obwodzie wejścia NC	mniejsza niż 100 Ohm
Kompatybilne odbiorniki	RF5132, PC4164, NT9005, RFK55XX



System bezprzewodowy – Czujka kontaktronowa WS4975/433



WS4975/433

Bezprzewodowa czujka kontaktronowa WS4975/433 została zaprojektowana do ochrony otworów okiennych i drzwiowych. Po zainstalowaniu, dzięki małym wymiarom czujka jest praktycznie niezauważalna. Montowana jest za pomocą obustronnie klejącej taśmy, co eliminuje potrzebę wiercenia otworów i otwierania czujki podczas instalacji. Zastosowanie takiej metody nie tylko skraca czas instalacji, ale także nie powoduje utraty gwarancji, udzielanej przez producenta okien

Elektronika czujki została wykonana w technologii bezołowiowej i zgodna jest z dyrektywą RoHS.

WS4975/433 przeznaczona jest do pracy z odbiornikami radiowymi i centralami DSC.



CHARAKTERYSTYKA:

- Wygodny i szybki montaż
- W komplecie magnes do montażu nawierzchniowego
- Nadzorowany stan baterii
- Sabotaż przy otwarciu obudowy
- Mały pobór prądu
- Bateria litowa i taśma obustronnie klejąca w wyposażeniu
- Zgodność z dyrektywą RoHS i CE



System bezprzewodowy – Czujka kontaktronowa WS4975/433

SPECYFIKACJA

Typ czujki	kontaktronowa (magnetyczna)
Zasięg	szczelina nie większa niż 1,6 cm
Typ baterii	1 litowa 3V
Czas działania baterii	Około 5 lat
Stan baterii	nadzorowany
Sabotaż	otwarcie obudowy
Temperatura pracy	-10 °C - +50 °C
Wymiary (mm)	57 x 25,4 x 4,8
Kompatybilne odbiorniki	RF5132, PC4164, NT9005, RFK55XX





WS4939/433

Brelok WS4939/433 pozwala realizować funkcje sterowania systemem alarmowym. Cztery przyciski breloka mogą być zaprogramowane do realizacji funkcji takich jak np. włączanie w dozór, wyłączanie, aktywacja alarmu wezwania pomocy, paniki, pożaru, itp.

Przyciśnięcie przycisku musi trwać 2 sekundy.

Breloki nie są nadzorowane i mogą być wynoszone poza teren chroniony. Wraz z brelokiem dostarczany jest klips do paska i wymienna klawiatura.

W systemie alarmowym może pracować maksimum 16 breloków. Brelok WS4939/433 przeznaczony jest do pracy z odbiornikami radiowymi i centralami firmy DSC.





WS4939/433

CHARAKTERYSTYKA:

- 4 programowalne przyciski
- Włączenie zwykłe
- Włączenie domowe
- Wyłączenie
- Pożar
- Wezwanie pomocy
- Panika i inne
- Nadzorowany stan baterii
- Baterie w wyposażeniu
- Maksimum 16 breloków w systemie



SPECYFIKACJA

Typ urządzenia	brelok, bezprzewodowy sterownik systemu
Typ baterii	2 baterie litowe
Stan baterii	nadzorowany
Kompatybilne odbiorniki	RF5132, PC4164, NT9005, RFK55XX



System bezprzewodowy – Czujka zbitcia szyby WLS912L/433



WLS912L/433

Bezprzewodowa czujka zbitcia szkła WLS912L/433 została zaprojektowana do wykrywania dźwięku tłuczenia szyby oprawionej w ramy.

W czujce zastosowano opatentowaną technologię Dynamicznej Obróbki Sygnału, która umożliwia precyzyjne wykrycie odgłosu tłuczenia różnych rodzajów szkła: zwykłego, laminowanego, szkła z wtopionymi drutami oraz hartowanego. Jednocześnie, czujka charakteryzuje się wysoką odpornością na fałszywe alarmy.

Przeznaczona jest do pracy z odbiornikami radiowymi i centralami firmy DSC.



CHARAKTERYSTYKA:

- Dookólna charakterystyka odbioru
- Możliwość stosowania z różnymi rodzajami szkła
- Wysoka odporność na fałszywe alarmy
- 2 poziomy czułości
- Nadzorowany stan baterii
- Stan sabotażu po otwarciu obudowy
- Mały pobór prądu
- Baterie litowe w wyposażeniu
- Wygodny i szybki montaż
- Testowanie testerem AFT-100



System bezprzewodowy – Czujka zbitcia szyby WLS912L/433

SPECYFIKACJA

Typ czujki	mikrofonowa czujka zbitcia szkła
Zasięg	maksymalnie 7,6 m, zależy od rodzaju szyby
Typ baterii	2 baterie litowe 3V
Stan baterii	nadzorowany
Sabotaż	otwarcie obudowy
Kompatybilne odbiorniki	RF5132, PC4164, NT9005, RFK55XX



MODUŁY WSPÓŁPRACUJĄCE Z CENTRALAMI ALARMOWYMI NOWEJ SERII POWER

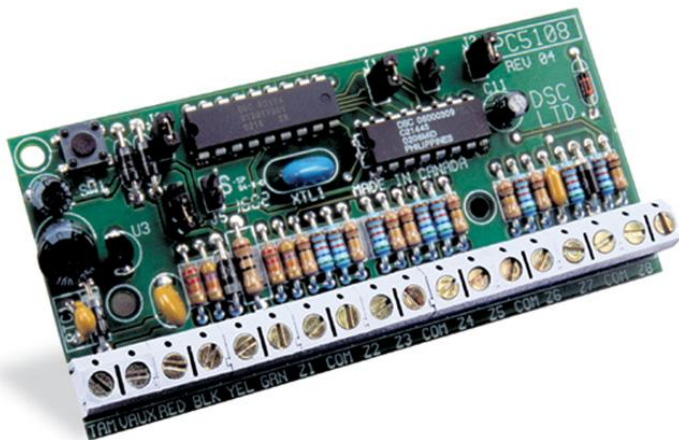
DSC®

tyco | Safety Products | Intrusion Security



tyco | Safety Products | Intrusion Security

MODUŁ ROZSZERZENIA 8 LINII DOZOROWYCH



PC5108

- Moduł rozszerzenia 8-liniowego używany do zwiększenia ilości linii dozorowych w systemie
- Zacisk sabotażowy
- Wyjście AUX 12VDC 100 mA
- Adresowanie za pomocą zworek
- Pobór prądu z magistrali 35mA



MODUŁ ZASILACZA

- Moduł zasilacza systemowego
- Wydajność prądowa 1,5 A
- Wzmocnienie prądowe magistrali komunikacyjnej
- Zacisk sabotażowy
- Do 4 modułów w systemie
- Moduł wymaga zasilania AC oraz zasilania pomocniczego z akumulatora



PC5200



MODUŁ ZASILACZA Z 4 WYJŚCIAMI PROGRAMOWALNYMI



PC5204

- Moduł zasilacza systemowego
- 4 programowalne wyjścia wysokoprądowe
- Wydajność prądowa 1.5 A
- Wzmocnienie prądowe magistrali komunikacyjnej
- Zacisk sabotażowy
- Maksymalnie 1 moduł w systemie
- Moduł wymaga zasilania AC oraz zasilania pomocniczego z akumulatora



MODUŁ 8 WYJŚĆ PROGRAMOWALNYCH

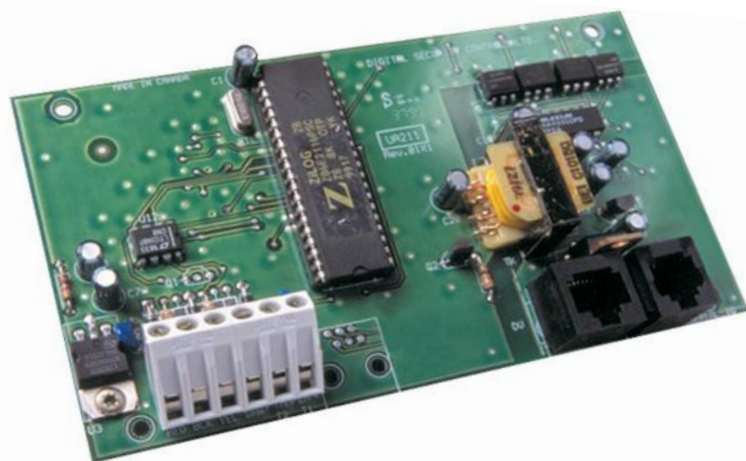


PC5208

- Moduł rozszerzenia wyjść PGM
- 8 wyjść tranzystorowych o obciążalności 50mA
- Zacisk sabotażowy
- Pobór prądu z magistrali 20mA



MODUŁ DRUKARKI



PC5400

- Moduł drukarki
- Możliwość wydrukowania wszystkich zdarzeń systemowych na dowolnej drukarce z wyjściem szeregowym
- Podanie informacji o miejscu i czasie wystąpienia danego zdarzenia
- Możliwość pracy jako sterownik modemu w sieci monitorowania po łączach sztywnych DVCAS



SOFTWARE DO PROGRAMOWANIA CENTRAL ALARMOWYCH

DSC[®]

tyco | *Safety* | *Intrusion*
Products | *Security*



tyco | *Safety* | *Intrusion*
Products | *Security*

Software do programowania central alarmowych

POŁĄCZENIE POMIĘDZY CENTRALĄ A KOMPUTEREM PC

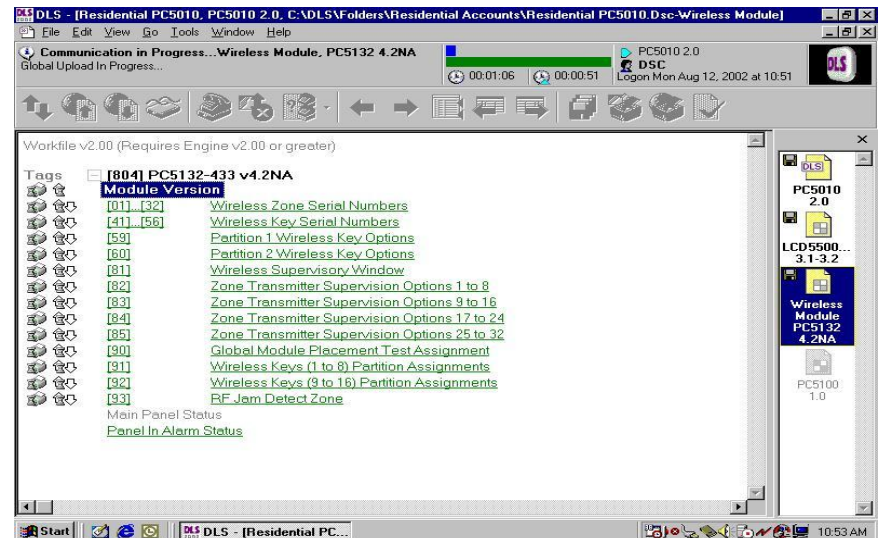
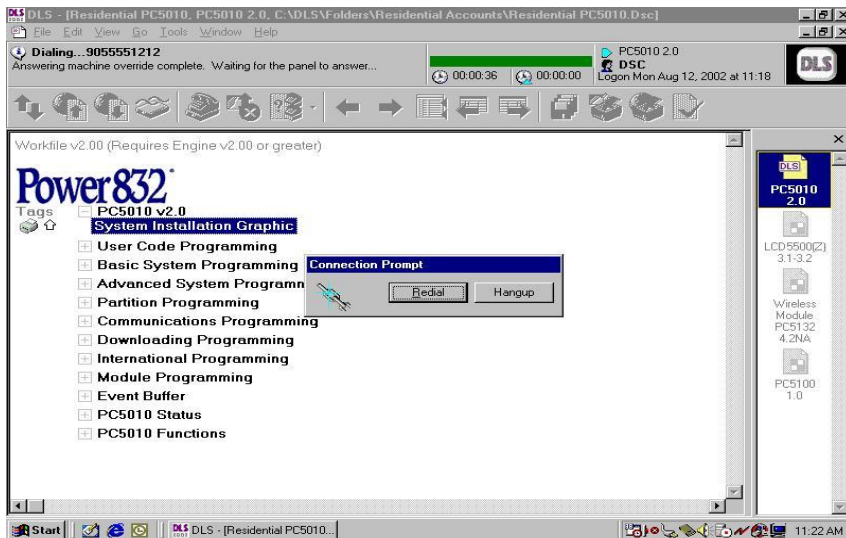
- Połączenie lokalne poprzez RS-232 za pomocą interfejsu PC – Link
- Połączenie zdalne za pośrednictwem linii telefonicznej i modemu (MD-12)
- Połączenie poprzez sieć TCP/IP, GSM/GPRS



Software do programowania central alarmowych

PROGRAMY DLA INSTALATORA I UŻYTKOWNIKA

- DLS 2002
- DLS 2002SA
- pełne programowanie instalatorskie wszystkich central DSC
- pełna obsługa systemu alarmowego



PORÓWNANIE PARAMETRÓW CENTRAL ALARMOWYCH NOWEJ SERII POWER

DSC[®]

tyco | *Safety* | *Intrusion*
Products | *Security*



tyco | *Safety* | *Intrusion*
Products | *Security*

Porównanie parametrów central alarmowych nowej serii Power

	PC1616	PC1832	PC1864
Liczba linii dozorowych	6	8	8
Maks. liczba linii przewodowych	16	32	64
Maks. liczba linii bezprzewodowych	32	32	32
Breloki bezprzewodowe	16	16	16
Linie klawiaturowe	8	8	8
Ilość wyjść PGM	14	14	14
Liczba klawiatur	8	8	8
Podsystemy	2	4	8
Rejestr zdarzeń	500	500	500
Kody użytkownika	48	72	95
Komunikator telefoniczny	tak	tak	tak



DSC[®]

Dziękuję za uwagę



DSC[®]

tyco / Fire &
Security