

# CZUJKI MAGNETYCZNE

DO BRAM, DRZWI I OKIEN

TERAZ ZE STOPNIEM ZABEZPIECZENIA **GRADE 2**

**AST** DO  
BRAM DRZWI  
OKIEN



AAT HOLDING S.A.

PRODUCENT I DOSTAWCA ELEKTRONICZNYCH SYSTEMÓW ZABEZPIECZENIA MIENIA

[www.aat.pl](http://www.aat.pl)

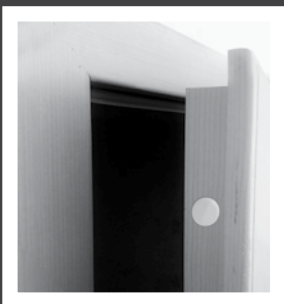


# CZUJKI MAGNETYCZNE WPUSZCZANE

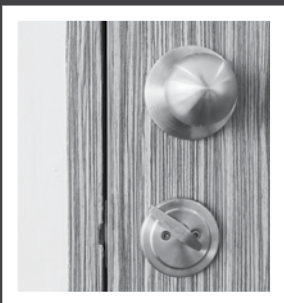
BUDOWA CZUJEK WPUSZCZANYCH, DZIĘKI ZASTOSOWANIU PŁASKICH POWIERZCHNI ZBLIŻENIA ELEMENTÓW ZAWIERAJĄCYCH KONTAKTRON LUB MAGNES, UMOŻLIWIA IDEALNE UMIEJSCOWIENIE URZĄDZENIA W WĄSKICH PRZESTRZENIACH .

DO MONTAŻU CZUJKI NIEZBĘDNE JEST WYKONANIE OTWORÓW W OŚCIEŻNICY, SKRZYDŁE OKNA LUB DRZWI.

DZIĘKI TAKIEJ BUDOWIE I METODZIE INSTALACJI ZAINSTALOWANE KONTAKTRONY BĘDĄ NIEWIDOCZNE GDY OKNA LUB DRZWI SĄ ZAMKNIĘTE.



Mała i płaska powierzchnia styku pozwala na bezproblemowe otwieranie/zamykanie okien i drzwi.



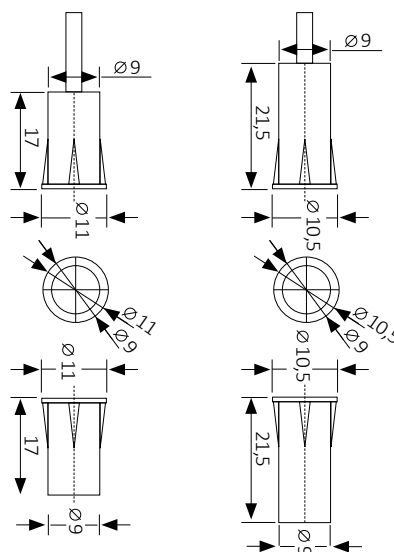
Zabezpieczenie niewidoczne przy zamkniętych skrzydłach.



AST-MKT4004W/G2  
AST-MKT4004B/G2

AST-MKT4005W/G2  
AST-MKT4005B/G2

Styk	NC	NC
Stopień zabezpieczenia	Grade 2*	Grade 2*
Parametry kontaktronu	0,5 A/100 VDC/10 W/200 mΩ	0,5 A/100 VDC/10 W/200 mΩ
Wyprowadzenie	kablowe (przewód 35 cm)	kablowe (przewód 35 cm)
Pętla sabotażowa	Tak	Tak
Odległość zadziałania	15 mm - 25 mm	15 mm - 25 mm
Zastosowanie	okna, drewniane drzwi	okna, drewniane drzwi
Kolor	biały/brązowy	biały/brązowy
Wymiary kontaktu (gł./śr.)	17 mm x 9 mm	21,5 mm x 9 mm
Wymiary magnesu (gł./śr.)	17 mm x 9 mm	21.5 mm x 9 mm



\* wg normy PN-EN 50131-2-6:2008

WYMIENIONE MODELE CZUJEK MAGNETYCZNYCH TO CZUJKI SZCZELNE\*. SPEŁNIAJĄ WYMAGANIA 2. STOPNIA ZABEZPIECZENIA NORMY PN-EN 50131-2-6:2008 I POSIADAJĄ NASTĘPUJĄCE FUNKCJE:



**Brak dostępu do wnętrza czujki.**

Konstrukcja czujki nie pozwala na dostęp do wnętrza urządzenia. Zabezpiecza to przed uszkodzeniem, które mogłoby spowodować nieprawidłowe działanie czujki.

Więcej informacji: podpunkt 4.5.2 normy PN-EN 50131-2-6:2008



**Kontrola połączeń wewnętrznych czujki.**

Czujka posiada pętlę sabotażową w celu nadzorowania stanu wyprowadzenia kablowego urządzenia zgodnie z normą PN-EN 50131-1.

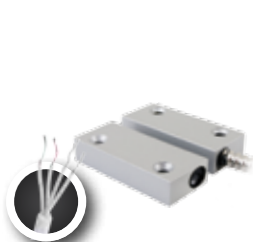
Więcej informacji: podpunkt 4.6.8 normy PN-EN 50131-2-6:2008



\* Więcej informacji: podpunkt 3.1.11 normy PN-EN 50131-2-6:2008

# CZUJKI MAGNETYCZNE NAWIERZCHNIOWE ORAZ BRAMOWE

**AST** DO  
BRAM DRZWI  
OKIEN

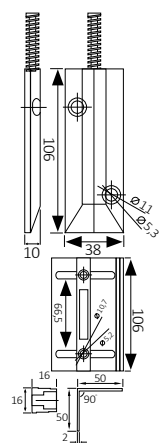
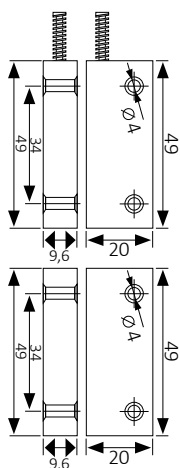


AST-MKT4017/G2



AST-MKT4019/G2

Styk	NC	NC
Stopień zabezpieczenia	Grade 2*	Grade 2*
Parametry kontaktronu	0,5 A/100 VDC/10 W/200 mΩ	0,5 A/100 VDC/10 W/200 mΩ
Wyprowadzenie	kablowe (metalowa osłona 36 cm, przewód 56 cm)	kablowe (metalowa osłona 36 cm, przewód 56 cm)
Pętla sabotażowa	Tak	Tak
Odległość zadziałania	30 mm - 40 mm	50 mm - 70 mm
Zastosowanie	okna, drzwi metalowe	bramy garażowe
Kolor	stalowy	stalowy
Wymiary kontaktu wys./szer./gt.	20 mm x 49 mm x 9,6 mm	38 mm x 106 mm x 10 mm
Wymiary magnesu wys./szer./gt.	20 mm x 49 mm x 9,6 mm	16 mm x 106 mm x 16 mm

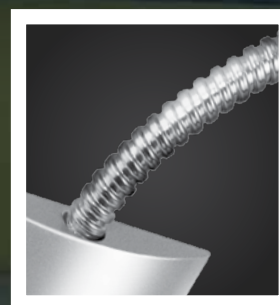


CZUJKI NAWIERZCHNIOWE ORAZ BRAMOWE SĄ PRZEZNACZONE DO ZASTOSOWAŃ ZARÓWNO DOMOWYCH, KOMERCYJNYCH JAK I PRZEMYSŁOWYCH.

CHARAKTERYZUJĄ SIĘ DUŻĄ WYTRZYMAŁOŚCIĄ I SĄ HERMETYCZNE. BARDZO SZEROKI ZAKRES DZIAŁANIA UMOŻLIWIA ZASTOSOWANIE W RÓŻNYCH RODZAJACH BRAM I DRZWI. WSZYSTKIE CZUJKI BRAMOWE WYPOSAŻONE SĄ W METALOWĄ OSŁONĘ CHRONIĄCĄ PRZEWÓD URZĄDZENIA.



Wzmocniona, metalowa oraz hermetyczna obudowa do pracy w trudnych warunkach.



Przewody w metalowej osłonie zapobiegającej ich uszkodzeniu.

\* wg normy PN-EN 50131-2-6:2008

**AAT HOLDING S.A.**  
ul. Puławska 431, 02-801 Warszawa  
tel. 22 546 05 46, faks 22 546 05 01  
e-mail: aat.warszawa@aat.pl, www.aat.pl



oddziały:

ul. Koniczynowa 2a, 03-612 Warszawa  
tel./faks 22 811 13 50, 22 743 10 11  
e-mail: aat.warszawa-praga@aat.pl, www.aat.pl

Warszawa II

ul. Antoniuk Fabryczny 22, 15-741 Białystok  
tel. 85 688 32 33, tel./fax. 85 688 32 34  
e-mail: aat.bialystok@aat.pl, www.aat.pl

Białystok

ul. Łęczycka 37, 85-737 Bydgoszcz  
tel./faks 52 342 91 24, 52 342 98 82  
e-mail: aat.bydgoszcz@aat.pl, www.aat.pl

Bydgoszcz

ul. Ks. W. Siwka 17, 40-318 Katowice  
tel./faks 32 351 48 30, 32 256 60 34  
e-mail: aat.katowice@aat.pl, www.aat.pl

Katowice

ul. Prosta 25, 25-371 Kielce  
tel./faks 41 361 16 32, 41 361 16 33  
e-mail: aat.kielce@aat.pl, www.aat.pl

Kielce

ul. Biskupińska 14, 30-732 Kraków  
tel./faks 12 266 87 95, 12 266 87 97  
e-mail: aat.krakow@aat.pl, www.aat.pl

Kraków

ul. Energetyków 13a, 20-468 Lublin  
tel. 81 744 93 65-66, faks 81 744 91 77  
e-mail: aat.lublin@aat.pl, www.aat.pl

Lublin

ul. Dowborczyków 25, 90-019 Łódź  
tel./faks 42 674 25 33, 42 674 25 48  
e-mail: aat.lodz@aat.pl, www.aat.pl

Łódź

ul. Raclawicka 82, 60-302 Poznań  
tel./faks 61 662 06 60, 61 662 06 61  
e-mail: aat.poznan@aat.pl, www.aat.pl

Poznań

Al. Niepodległości 606/610, 81-855 Sopot  
tel./faks 58 551 22 63, 58 551 67 52  
e-mail: aat.sopot@aat.pl, www.aat.pl

Sopot

ul. Zielona 42, 71-013 Szczecin  
tel./faks 91 483 38 59, 91 489 47 24  
e-mail: aat.szczecin@aat.pl, www.aat.pl

Szczecin

ul. Na Niskich Łąkach 26, 50-422 Wrocław  
tel./faks 71 348 20 61, 71 348 42 36  
e-mail: aat.wroclaw@aat.pl, www.aat.pl

Wrocław