



Instrukcja instalacji

**Akumulator bezobsługowy
ołowiowo-kwasowy 12V, 1,2 Ah**

ZS-1.2



Informacje ogólne

Wysokiej jakości bezobsługowe akumulatory ołowiowo-kwasowe ZEUS przeznaczone są do stosowania w profesjonalnych instalacjach systemów alarmowych, przeciwpożarowych jak i do wykorzystania w zasilaczach buforowych. Urządzenia działają w oparciu o technologię AGM (specjalne szklane maty nasączone elektrolitem). W technologii tej cały elektrolit skupiony jest w separatorach wykonanych ze specjalnego włókna szklanego, które umieszczone są pomiędzy ołowianymi płytkami. W przypadku przeładowania, w akumulatorach wytwarza się tlen i wodór. Specjalne jednokierunkowe zawory pozwalają uniknąć nadmiernego wzrostu ciśnienia powodowanego przez wytworzone gazy. Pomimo to akumulatory są całkowicie szczelne, nie wymagają konserwacji i można ich używać w dowolnej pozycji. Podczas normalnej pracy akumulatorów, nie wydzielają się żadne gazy oraz nie ma możliwości wycieku elektrolitu.

Konstrukcja akumulatora

Komponent	Płytką dodatnia	Płytką ujemna	Obudowa	Pokrywa	Zawór bezpieczeństwa	Zacisk	Separator	Elektrolit
Surowiec	Dwutlenek ołowiu	Ołów	ABS	ABS	Guma	Miedź	Włókno szklane	Kwas siarkowy

Główne cechy

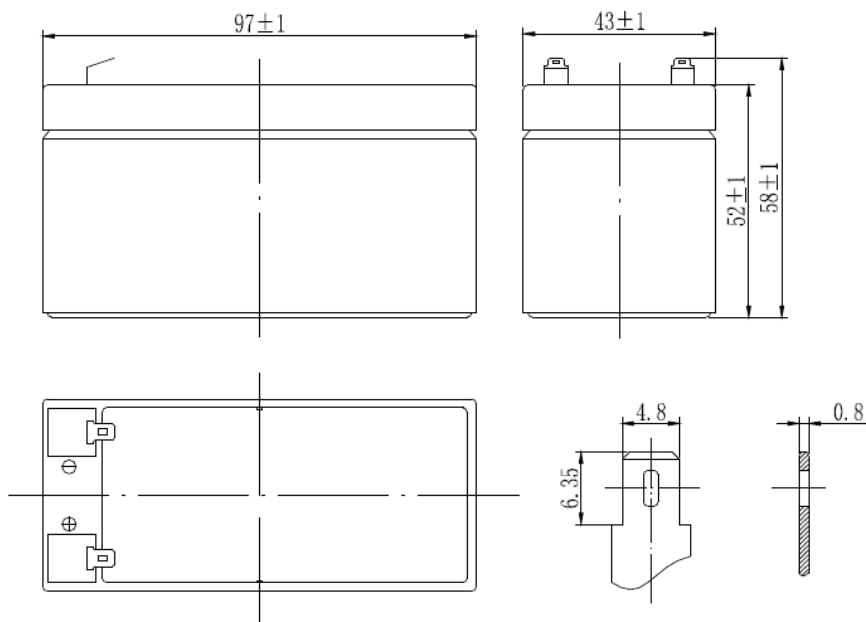
- Akumulatory wykorzystują technologię AGM (absorpcyjne maty szklane) w celu efektywnej rekombinacji gazów (do 99%) dzięki czemu nie wymagają konserwacji elektrolitu i dodawania wody.
- Brak ograniczeń w przypadku transportu lotniczego - akumulatory są zgodne z IATA/ICAO przepis specjalny A67.
- Akumulatory zgodne ze standardami UL.
- Mogą być instalowane w każdej pozycji.
- Komputerowo zaprojektowany ołów i siatka ze stopu wapnia i cyny dla uzyskania wysokiej gęstości mocy.
- Długa żywotność, akumulatory mogą pracować w trybie pracy buforowej lub cyklicznej.
- Bezobsługowa praca.
- Niski współczynnik samorozładowania.

Charakterystyka wydajności

Napięcie nominalne	12V
Ilość ogniw	6
Projektowana żywotność	5 lat
Pojemność nominalna 77°F (25°C)	
Okres 20 godzin (0,06 A; 10,5 V)	1,2 Ah
Okres 10 godzin (0,117 A; 10,5 V)	1,17 Ah
Okres 5 godzin (0,23; 10,5 V)	1,15 Ah
Okres 1 godziny (0,89 A; 9,6 V)	0,89 Ah
Rezystancja wewnętrzna	
Akumulator naładowany w pełni 77°F (25°C)	≤90 mOhm
Współczynnik samorozładowania	
3% spadek pojemności na miesiąc przy 20°C (wartość uśredniona)	
Zakresy temperatur pracy	
Rozładowanie	-20°C—60°C
Ładowanie	-10°C—60°C
Magazynowanie	-20°C—60°C
Maksymalny prąd rozładowania 77°F (25°C)	18 A (5 s)
Prąd zwarciov	60 A
Metody ładowania: Stałe napięcie ładowania 77°F (25°C)	
Praca cykliczna	14.4—14.7 V (2,40—2,45 VPC)
Maksymalny prąd ładowania	0,48 A
Kompensacja temperatury	-30 mV/°C
Praca buforowa	13,38—13,8 V (2,23—2,3 VPC)
Kompensacja temperatury	-20 mV/°C

Wymiary i waga

Długość (mm/inch)	97 / 3,82
Szerokość (mm/inch)	43 / 1,69
Wysokość (mm/inch)	52 / 2,05
Wysokość całkowita (mm/inch)	58 / 2,28
Przybliżona waga (Kg / lbs)	0,56 / 1,23
* odchylenie wagi może wynieść	± 5%



Stały prąd rozładowania (wartość w amperach [A] przy temperaturze 77°F (25°C))

Punkt końcowy Wolty/Ogniwo	5 min	10 min	15 min	30 min	1 h	3 h	5 h	10 h	20h
1,60 V	5,72	3,85	2,67	1,49	0,89	0,39	0,25	0,129	0,065
1,65 V	5,42	3,66	2,55	1,43	0,86	0,37	0,24	0,125	0,064
1,70 V	5,12	3,48	2,43	1,36	0,83	0,36	0,24	0,120	0,064
1,75 V	4,80	3,28	2,31	1,30	0,79	0,34	0,23	0,117	0,060
1,80 V	4,48	3,08	2,18	1,23	0,76	0,33	0,22	0,115	0,060

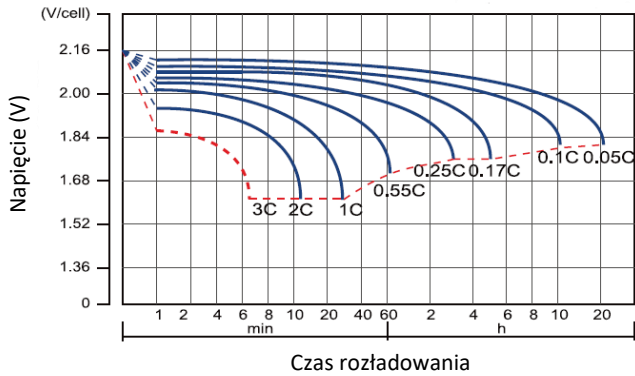
Stała moc rozładowania (wartość w watach [W] przy temperaturze 77°F (25°C))

Punkt końcowy Wolty/Ogniwo	5min	10 min	15 min	30 min	45 min	1 h	2 h	3 h	5h
1,60 V	9,90	6,24	5,14	2,94	1,79	0,73	0,50	0,257	0,130
1,65 V	9,28	5,87	4,85	2,78	1,72	0,72	0,49	0,253	0,127
1,70 V	8,67	5,51	4,58	2,64	1,64	0,69	0,48	0,249	0,124
1,75 V	8,06	5,15	4,29	2,49	1,56	0,67	0,47	0,245	0,121
1,80 V	7,47	4,79	4,00	2,33	1,47	0,66	0,46	0,240	0,113

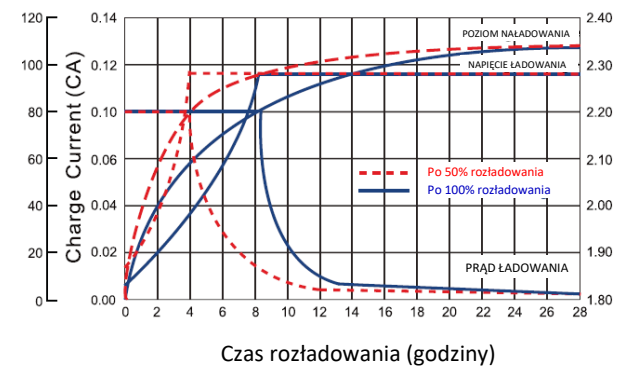
Uwaga! Powyższe dane charakterystyczne są wartościami średnimi uzyskanymi w trzech cyklach ładowania / rozładowania, a nie wartościami minimalnymi.

Dane w niniejszej instrukcji mogą zostać zmienione bez uprzedzenia. Firma AAT SYSTEMY BEZPIECZEŃSTWA Sp. Z o. o. zastrzega sobie prawo do wyjaśnienia i aktualizacji informacji zawartych w niniejszym dokumencie.

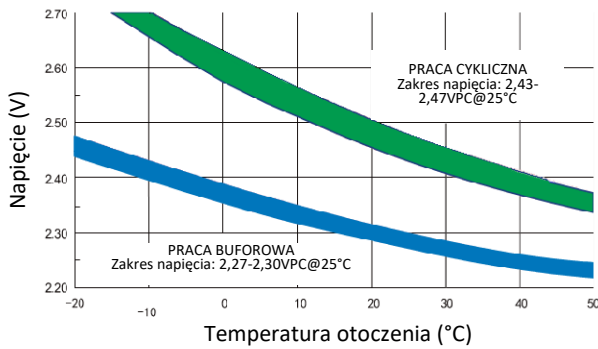
Charakterystyka rozładowania (25°C)



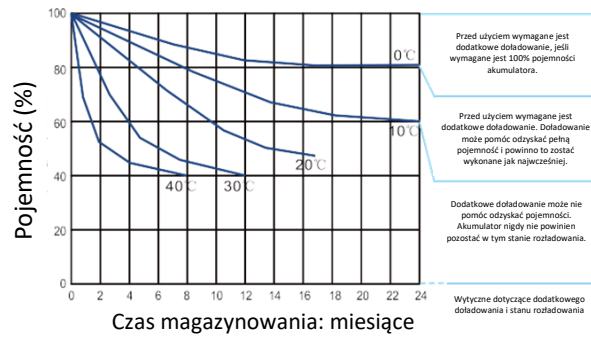
Charakterystyka ładowania w pracy buforowej (25°C)



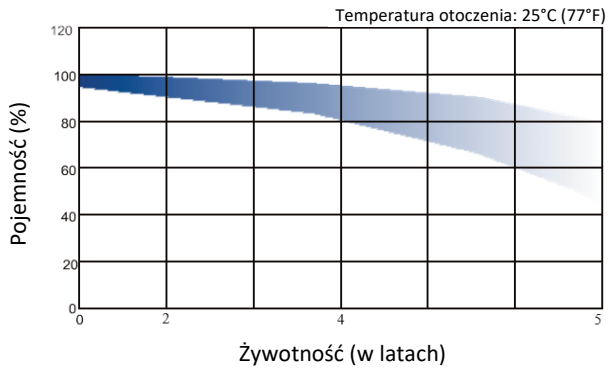
Relacja między napięciem ładowania a temperaturą



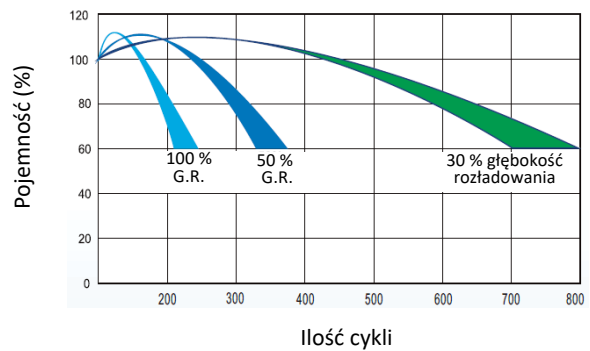
Charakterystyka samorozładowania



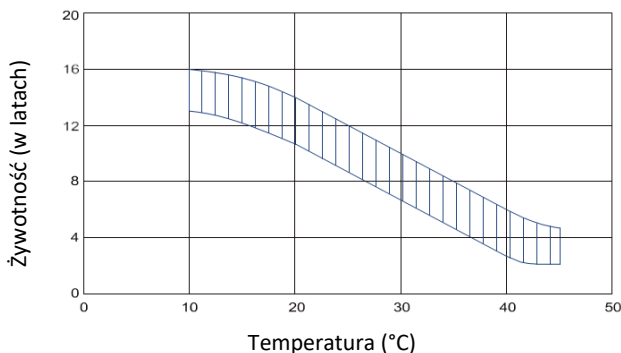
Charakterystyka żywotności w pracy buforowej



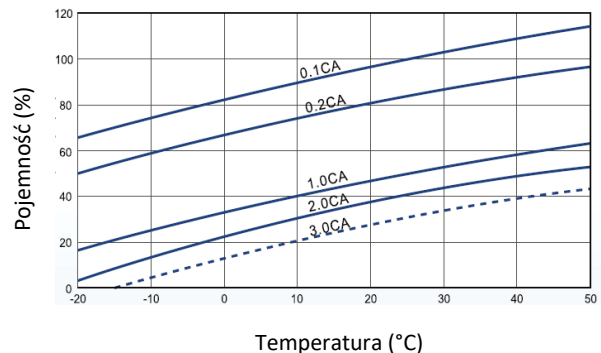
Żywotność w cyklach w zależności od głębokości rozładowania



Wpływ temperatury na żywotność



Wpływ temperatury na pojemność



Notatki

AAT SYSTEMY BEZPIECZEŃSTWA Sp. z o.o.



ul. Puławska 431, 02-801 Warszawa
tel. 22 546 05 46, faks 22 546 05 01
e-mail: aat.warszawa@aat.pl, www.aat.pl

Warszawa

ul. Koniczynowa 2a, 03-612 Warszawa
tel./faks 22 811 13 50, 22 743 10 11
e-mail: aat.warszawa-praga@aat.pl, www.aat.pl

Warszawa II

Antoniuk Fabryczny 22, 15-741 Białystok
tel./faks 85 688 32 33, 85 688 32 34
e-mail: aat.bialystok@aat.pl, www.aat.pl

Białystok

Fordońska 183, 85-737 Bydgoszcz
tel./faks 52 342 91 24, 52 342 98 82
e-mail: aat.bydgoszcz@aat.pl, www.aat.pl

Bydgoszcz

ul. Ks. W. Siwka 17, 40-318 Katowice
tel./faks 32 351 48 30, 32 256 60 34
e-mail: aat.katowice@aat.pl, www.aat.pl

Katowice

ul. Prosta 25, 25-371 Kielce
tel./faks 41 361 16 32, 41 361 16 33
e-mail: aat.kielce@aat.pl, www.aat.pl

Kielce

ul. Biskupińska 14, 30-737 Kraków
tel./faks 12 266 87 95, 12 266 87 97
e-mail: aat.krakow@aat.pl, www.aat.pl

Kraków

90-019 Łódź, ul. Dowborczyków 25
tel./faks 42 674 25 33, 42 674 25 48
e-mail: aat.lodz@aat.pl, www.aat.pl

Łódź

ul. Raclawicka 82, 60-302 Poznań
tel./faks 61 662 06 60, 61 662 06 61
e-mail: aat.poznan@aat.pl, www.aat.pl

Poznań

Al. Niepodległości 606/610, 81-855 Sopot
tel./faks 58 551 22 63, 58 551 67 52
e-mail: aat.sopot@aat.pl, www.aat.pl

Sopot

ul. Zielona 42, 71-013 Szczecin
tel./faks 91 483 38 59, 91 489 47 24
e-mail: aat.szczecin@aat.pl, www.aat.pl

Szczecin

ul. Na Niskich Łąkach 26, 50-422 Wrocław
tel./faks 71 348 20 61, 71 348 42 36
e-mail: aat.wroclaw@aat.pl, www.aat.pl

Wrocław

NIP: 9512500868, REGON: 385953687

Wpisana do rejestru przedsiębiorców prowadzonego przez Sąd Rejonowy dla m.st. Warszawy w Warszawie,
XIII Wydział Gospodarczy Krajowego Rejestru Sądowego pod numerem KRS 0000838329,
kapitał zakładowy wpłacony w całości w wysokości: 17 005 000,00 zł