

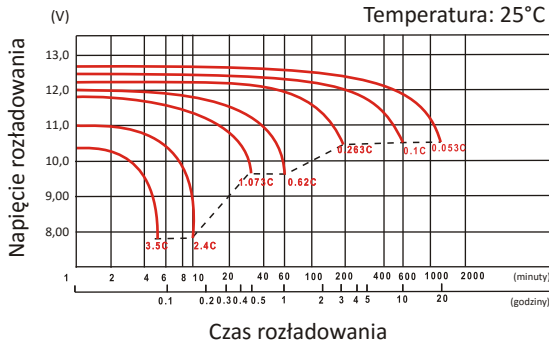
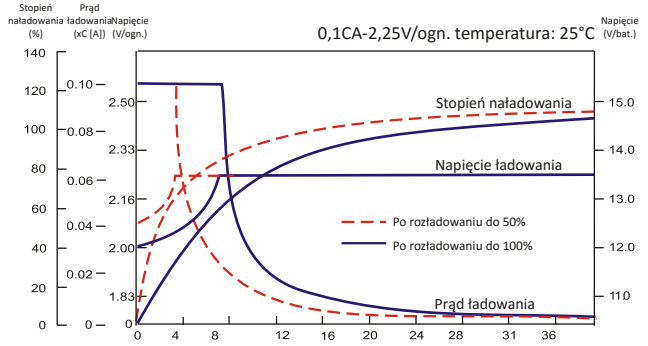
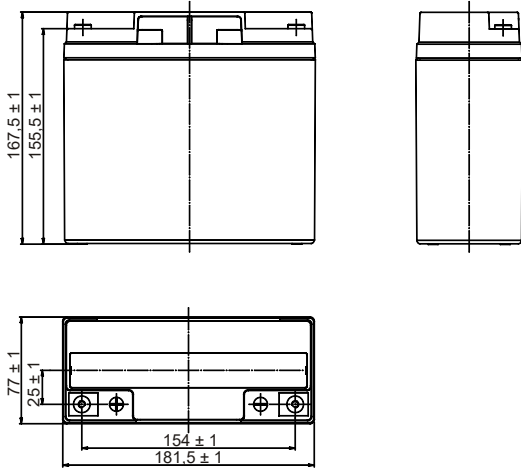
Zastosowanie

Zasilacze UPS
 Siłownie telekomunikacyjne
 Systemy przeciwpożarowe
 Systemy alarmowe i kontroli dostępu
 Zasilanie awaryjne urządzeń automatyki i sterowania
 Oświetlenie awaryjne
 Urządzenia przenośne

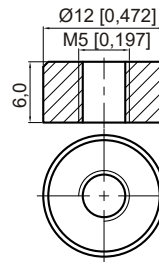


Specyfikacja

Napięcie nominalne	12V
Pojemność nominalna (25°C przy 10,5V/blok)	20h: 19,0Ah 10h: 18,0Ah 5h: 16,0Ah 1h: 12,2Ah
Żywotność projektowana (20°C)	10-12 lat
Wymiary	Długość: 181,5 ± 1mm Szerokość: 77 ± 1mm Wysokość: 167,5 ± 1mm Wysokość całkowita: 167,5 ± 1mm
Waga	5,4kg
Złącza	B12 (śruba M5)
Obudowa	ABS
Max. prąd rozładowania	270A (5s)
Rezystancja wewnętrzna	16m
Zakres temperatur otoczenia	Rozładowanie: -20°C do 55°C Ładowanie: 0°C do 50°C (zalecana 0°C do 40°C) Składowanie: -15°C do 50°C (zalecana -5°C do 40°C)
Optymalna temperatura pracy	20 do 25°C
Maksymalny prąd ładowania	5,4A
Praca cykliczna	Napięcie ładowania: 14,4V do 15,0V przy 25°C. Korekcja temperaturowa: -30mV/°C
Praca buforowa	Napięcie ładowania: 13,56V (zalecane) do 14,16V (ładowanie przyspieszone) przy 25°C. Korekcja temperaturowa: -18mV/°C
Wpływ temperatury na pojemność	103% dla 40°C, 100% dla 25°C, 86% dla 0°C

Charakterystyka rozładowania

Charakterystyka ładowania (praca buforowa)

Wymiary

Złącza

Typ B12:


Charakterystyka stałoprądowa (A przy 25°C)

U (V/bat.)	5min	10min	15min	30min	1h	2h	3h	4h	5h	8h	10h	20h
11,1	48,87	37,13	30,35	19,20	11,70	6,80	4,69	3,84	3,14	2,06	1,75	0,89
10,8	55,86	40,50	32,90	19,95	12,03	7,09	4,79	3,87	3,17	2,07	1,78	0,91
10,5	62,03	43,21	34,70	20,53	12,19	7,11	4,82	3,89	3,19	2,08	1,80	0,95
10,2	68,65	45,98	36,60	21,12	12,44	7,21	4,86	3,91	3,20	2,09	1,81	0,97
9,9	72,57	48,13	37,45	21,33	12,48	7,25	4,91	3,95	3,22	2,10	1,82	1,00
9,6	74,90	49,11	38,49	21,60	12,84	7,39	5,00	4,00	3,27	2,10	1,83	1,03

Charakterystyka stałomocowa (W/blok przy 25°C)

U (V/bat.)	5min	10min	15min	30min	1h	2h	3h	4h	5h	8h	10h	20h
11,1	541,03	418,62	345,09	228,08	140,30	81,55	56,36	46,01	37,72	24,68	20,78	10,78
10,8	613,51	449,64	366,39	234,49	142,99	84,47	57,48	46,48	38,09	24,86	21,09	10,96
10,5	676,50	478,23	385,85	238,95	144,62	84,74	57,86	46,65	38,29	24,97	21,31	11,51
10,2	737,48	496,27	404,98	243,89	146,58	85,43	58,10	46,84	38,35	25,04	21,53	11,67
9,9	771,37	514,11	408,26	244,79	146,85	85,53	58,32	47,23	38,72	25,11	21,62	11,70
9,6	787,98	522,32	412,10	247,34	149,10	86,27	58,74	47,34	38,92	25,21	21,72	12,00