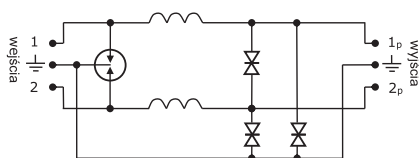


Ogranicznik przepięć do ochrony nieekranowanych pętli dozorowych systemów sygnalizacji pożaru. Dzięki swoim parametrom nie wpływa na funkcjonalność chronionej linii. Może być także stosowany do zabezpieczenia obwodów zasilających o prądzie do 3 A i napięciu w zakresie do 48 V_{DC} lub 24 V_{AC}. Dostępny w wersjach o różnym napięciu znamionowym.

ZDJĘCIE / SCHEMAT UKŁADU



1,2 – żyły chronione — — — — — zacisk uziemiający

ZALETY:

- przebadane zgodnie z PN-EN 61643-21
- duży prąd znamionowy: 3 A
- mała rezystancja szeregową: 0,07 Ω
- wysoka odporność udarowa:
 - $I_{max} = 20 \text{ kA } 8/20 \mu\text{s}$
 - $I_{imp} = 3,5 \text{ kA } 10/350 \mu\text{s}$
- testowane według kategorii D1, C1, C2
- do zastosowań na granicach stref LPZ 0 / LPZ 1 i wyższych

PARAMETRY TECHNICZNE		RST SAP 3A 12V	RST SAP 3A 24V	RST SAP 3A 36V	RST SAP 3A 48V	
Kategoria testowania wg PN-EN 61643-21		D1/C1/C2	D1/C1/C2	D1/C1/C2	D1/C1/C2	
Napięcie znamionowe	U_n	12 V	24 V	36 V	48 V	
Maksymalne napięcie trwałej pracy dc	U_c	17 V=	31,5 V=	37 V=	54 V=	
Maksymalne napięcie trwałej pracy ac	U_c	12 V~	22 V~	26 V~	38 V~	
Prąd znamionowy	I_N	3,0 A	3,0 A	3,0 A	3,0 A	
C1: znamionowy prąd wyładowczy (8/20 μs)/żyła	I_n	0,5 kA	0,5 kA	0,5 kA	0,5 kA	
C2: znamionowy prąd wyładowczy (8/20 μs)/żyła	I_n	5 kA	5 kA	5 kA	5 kA	
C2: maksymalny prąd wyładowczy (8/20 μs)	I_{max}	20 kA	20 kA	20 kA	20 kA	
D1: maksymalny prąd piorunowy (10/350 μs)	I_{imp}	3,5 kA	3,5 kA	3,5 kA	3,5 kA	
Napięciowy poziom ochrony	żyła - żyła	U_p	22 V	40 V	50 V	70 V
	żyła - ziemia		22 V	40 V	50 V	70 V
	żyła - żyła		26 V	38 V	50 V	70 V
	żyła - ziemia		26 V	38 V	50 V	70 V
Częstotliwość graniczna 3 dB	f_{3dB}	350 kHz	600 kHz	600 kHz	600 kHz	
Rezystancja szeregową na linię	R_{DC}	0,07 Ω	0,07 Ω	0,07 Ω	0,07 Ω	
Prąd upływu przy U_c	I_L	< 1 μA	< 1 μA	< 1 μA	< 1 μA	
Indukcyjność wzdluzna	L	22 μH	22 μH	22 μH	22 μH	
Zakres temperatur pracy	T	-40 ... +80°C	-40 ... +80°C	-40 ... +80°C	-40 ... +80°C	
Przekrój przewodów	s	0,2 - 4 mm ²	0,2 - 4 mm ²	0,2 - 4 mm ²	0,2 - 4 mm ²	
Materiał obudowy/Klasa palności wg UL 94		ABS V0	ABS V0	ABS V0	ABS V0	
Stopień ochrony	IP	IP 20	IP 20	IP 20	IP 20	
Wymiary obudowy		17,5 x 90 x 56,4 mm	17,5 x 90 x 56,4 mm	17,5 x 90 x 56,4 mm	17,5 x 90 x 56,4 mm	
Montaż		szyna 35 mm	szyna 35 mm	szyna 35 mm	szyna 35 mm	
Numer katalogowy		201 012	201 030	201 036	201 048	

PRZYKŁAD ZASTOSOWANIA

