

BioEntry W2

Zewnętrzny sieciowy czytnik linii papilarnych



BioEntry W2 to wzmocniony czytnik linii papilarnych firmy Suprema wspierający technologię biometryczną następnej generacji. BioEntry W2 dostarcza wiodące w swojej klasie wydajność i poziom bezpieczeństwa dzięki najnowszemu algorytmowi firmy Suprema, łącząc w sobie potężny cztero-rdzeniowy procesor oraz technologię LFD (wykrywanie żywego palca). Urządzenie zapewnia również dodatkową elastyczność przy projektowaniu systemu Kontroli Dostępu poprzez dwuzakresową obsługę wielu typów kart zbliżeniowych. Upakowany w wytrzymałą obudowę klasy IP67/IK09 z eleganckim, metalicznym wykończeniem, BioEntry W2 to idealne rozwiązanie dla trudnych i zewnętrznych warunków instalacji.

BioEntry W2

Zewnętrzny sieciowy czytnik linii papilarnych

Właściwości



Najlepsza wydajność w swojej klasie

- Najnowszy algorytm rozpoznawania odcisku firmy Suprema
- Cztero-rdzeniowy procesor 1.2GHz



Udoskonalona dokładność i bezpieczeństwo

- Nowa zaawansowana technologia rozpoznawania żywego palca (LFD)
- Sensor optyczny wysokiej precyzji OP5



Rozszerzona pojemność

- 500.000 użytkowników / 1.000.000 zdarzeń
- Duża pamięć: 2GB Flash + 256 MB RAM



**IP67
IK09**

Wzmocniona obudowa

- Klasa odporności mechanicznej IK09
- Klasa szczelności IP67
- Idealny do instalacji zewnętrznych



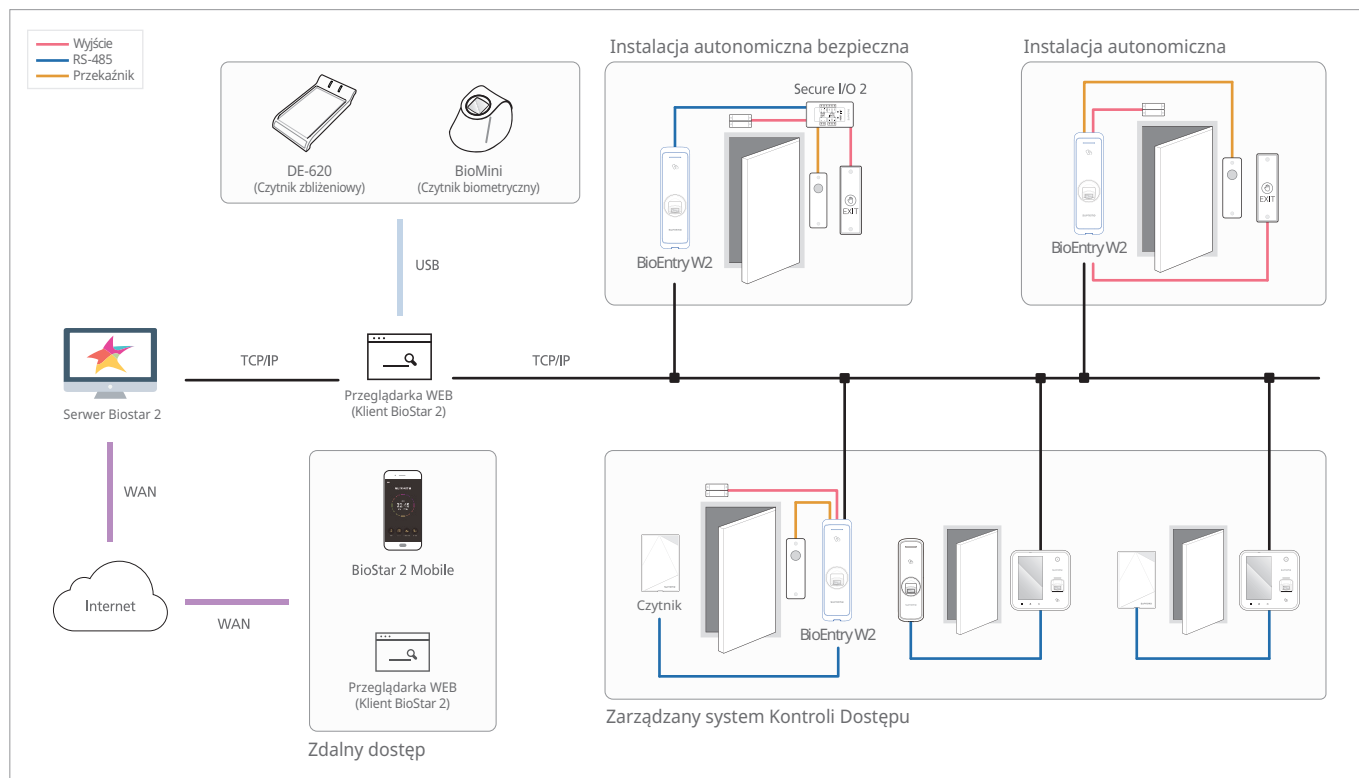
Odczyt wielu systemów kart zbliżeniowych

- dwu-zakresowy LF(125kHz), HF(13.56MHz)
- Odczytuje wszystkie wiodące typy kart (EM, MIFARE, MIFARE Plus, DESFire/EV1, FeliCa, NFC)

Specyfikacja

Biometria	Odcisk palca						
Typ sensora	Sensor optyczny (OP6)						
Wzorzec	SUPREMA / ISO 19794-2 / ANSI 378						
Extractor / Matcher	zgodne i poświadczane z MINEX						
LFD	Wspierane						
Opcje RF	<table border="1"> <tr> <th>BEW2-GHP</th> <th>BEW2-ODP</th> <th>BEW2-OAP</th> </tr> <tr> <td>125 KHz HID Prox</td> <td>125KHz EM, 13.56MHz MIFARE/FeliCa/NFC</td> <td>125 KHz EM/HID Prox, 13.56 MHz MIFARE/DESFire(EV1)/FeliCa/NFC/CLASSIC</td> </tr> </table>	BEW2-GHP	BEW2-ODP	BEW2-OAP	125 KHz HID Prox	125KHz EM, 13.56MHz MIFARE/FeliCa/NFC	125 KHz EM/HID Prox, 13.56 MHz MIFARE/DESFire(EV1)/FeliCa/NFC/CLASSIC
BEW2-GHP	BEW2-ODP	BEW2-OAP					
125 KHz HID Prox	125KHz EM, 13.56MHz MIFARE/FeliCa/NFC	125 KHz EM/HID Prox, 13.56 MHz MIFARE/DESFire(EV1)/FeliCa/NFC/CLASSIC					
CPU	Czterordzeniowy 1.2 GHz						
Pamięć	2GB Flash + 256 MB RAM						
Pojemność użytkowników	500,000 (1:1), 100,000(1:N)						
Pojemność wzorców	1,000,000(1:1), 200,000(1:N) [1 palec=2 wzorce]						
Pojemność zdarzeń	1,000,000(tekst)						
LED	Wielokolorowa						
Dźwięk	Buzzer wielotonowy						
Sieć	10/100 Mbps, auto MDI/MDI-X						
RS-485	1 kanał host / slave (wybieralny), OSDP V2.1.6						
Wiegand	1 kanał wejście/wyjście (wybieralny)						
TTL	2 wejścia						
Przełącznik	1 Przełącznik						
PoE	Wspierane (zgodny z IEEE 802.3af)						
Klasa szczelności	IP67						
Odporność mechaniczna	IK09						
Tamper	Wspierany						
Zasilanie	Napięcie: DC 12V Prąd: Max. 600 mA						
Zakres temperatury pracy	-20°C ~ 50°C						
Zakres wilgotności pracy	0% ~ 80%, nieskondensowane						
Wymiary (SxWxG, mm)	50 x 172 x 43.5						
Waga	251g						
Certyfikaty	CE, FCC, KC, RoHS, REACH, WEEE						

Konfiguracje systemu



Suprema Inc.

17F Parkview Tower, 248, J eongjail-ro, Bundang-gu, Seongnam-si, Gyeonggi-do, 13554, Republika Korei

Tel: +82 31 783 4502 | Fax: +82 31 783 4503 | Zamówienia: sales@supremainc.com | www.supremainc.com

©2018 Suprema Inc. Suprema oraz nazwy i numery produktów zawarte w niniejszym dokumencie są zastrzeżonymi znakami towarowymi firmy Suprema, Inc. Marki i nazwy produktów nie należące do Suprema są znakami towarowymi lub zarejestrowanymi znakami towarowymi odpowiednich firm. Wygląd produktu, zawartość i/lub specyfikacja mogą ulec zmianie bez powiadomienia.

[AHL-BEP2-171230-05-EN]

suprema
BIOMETRICS & SECURITY