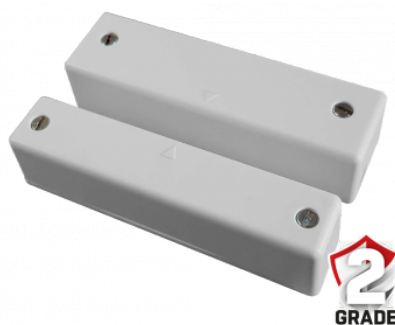


AST

Czujka magnetyczna z dwoma wyjściami
NC, Grade 2

AST-MKT4200/G2



Temperatura pracy	-20°C - 80°C
Parametry kontaktronu	0.5A/100VDC/10W/200mΩ
Styk	2xNC
Zastosowanie	drewniane i metalowe drzwi
Stopień zabezpieczenia	Grade II (stopień 2)
Pętla sabotażowa	tak
Wyrowadzenie	złącze śrubowe
Odległość zadziałania	powyżej 50mm w zależności od powierzchni montażu
Kolor	biały
Wymiary	kontaktron: 24,5mm x 85mm x 19mm (DŁxSZERxWYS), magnes: 18,7mm x 84,5mm x 19mm (DŁxSZERxWYS)

