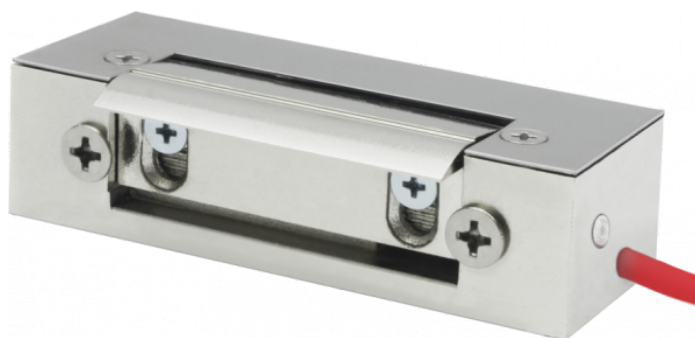


Elektrozaczep 12VDC niskoprądowy

SHD12N



Elektrozaczepy przeciwpożarowe z serii SHD posiadają certyfikat uprawniający do stosowania we wszystkich rodzajach drzwi dymoszczelnych i przeciwpożarowych o odporności ogniowej EI60 zgodnie z rozporządzeniem CPR 305/2011 oraz zharmonizowaną normą dla elektrozaczepów 14846.

Posiadają stalowy zaczepek z zakresem regulacji 4 mm oraz symetryczną obudowę, co ułatwia i przyspiesza montaż w prawych i lewych drzwiach a także upraszcza proces otworowania ościeżnic do drzwi ppoż.

Cechy charakterystyczne:

- do drzwi przeciwpożarowych o klasyfikacji EI60
- typ pracy NC (normalnie zamknięty) lub NO (rewersyjny)
- symetryczna budowa
- wymiary: szerokość 20,5 mm, wysokość 75 mm, głębokość 28,5 mm, w wersji z monitoringiem: 20,5 mm x 81,8 mm x 29 mm
- wytrzymałość mechaniczna – nacisk 3500 N (350 kg)
- wytrzymałość mechaniczna – cykle otwierania 200.000
- do drzwi lewych i prawych
- regulowany zaczepek w zakresie 4 mm

Dostępne modele:

- standard (normalnie zamknięty)
- rewersyjny (montaż na zamku dodatkowym)
- niskoprądowy

Powyższe modele dostępne również z monitoringiem stanu drzwi (M) lub/i warystorem (V).