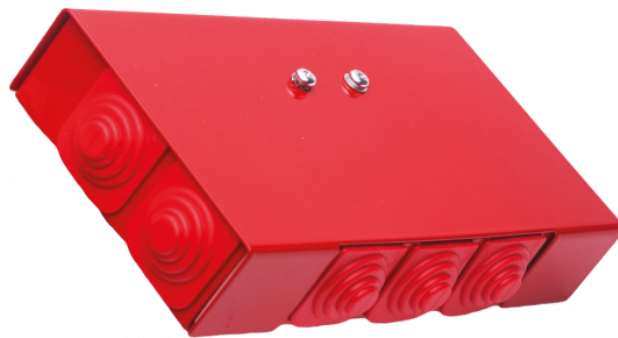




Puszka instalacyjna przeciwpożarowa,
rozgałęźna, prostokątna, bezpiecznik
0,375A

PIP-2AN / 0,375A



Puszki instalacyjne PIP-2AN stosowane są w systemach sygnalizacji pożaru. Puszki te przeznaczone są do podłączania sygnalizatorów np. typu SA-K5, SA-K6, SA-K7 oraz sygnalizatorów innych typów, jak i głośników systemów rozgłaszania przewodowego (DSO), klap dymnych itd. Zadaniem puszki jest zapewnienie ciągłości linii sygnałowej po spaleniu się sygnalizatora i niedopuszczenie do wyeliminowania z działania sygnalizatorów znajdujących się poza strefą pożaru.

