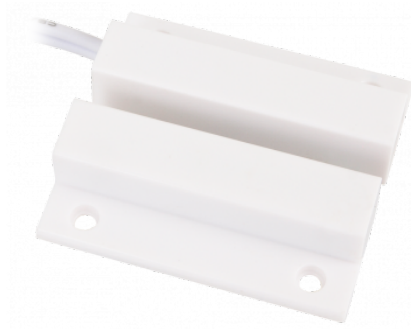


AST

Czujka magnetyczna

AST-MKT2010W



Parametry kontaktronu	0.5A/100VDC/10W/200mΩ
Styk	NC
Zastosowanie	okna, drzwi drewniane
Pętla sabotażowa	nie
Wyprowadzenie	kablowe
Odległość zadziałania	20mm - 25mm
Kolor	biały
Wymiary	kontaktron: 14mm x 34mm x 7.5mm (DŁxSZERxWYS), magnes: 14mm x 34mm x 7.5mm (DŁxSZERxWYS)

