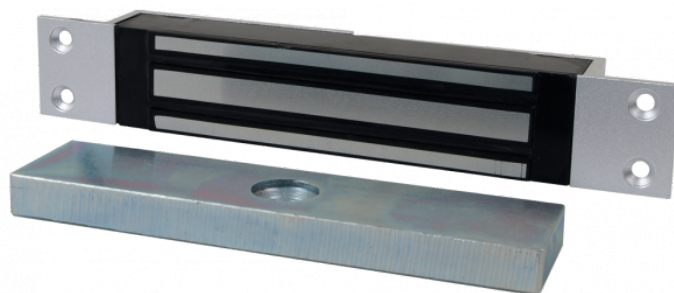


Zwora elektromagnetyczna

KDA-LOCK180ZW



Lista zwór oraz kompatybilnych uchwytów

Zwora elektromagnetyczna	Uchwyt typu "ZLC"	Uchwyt typu "L"	Uchwyt typu "ZL"
KDA-LOCK180Z-II	-	KDA-BL180-II	KDA-BZL180-II
KDA-LOCK280DZC-II	KDA-BZLC280	KDA-BL280-II	KDA-BZL280-II
KDA-LOCK350DZC	-	KDA-BL350-II	KDA-BZL350-II
KDA-LOCK500DZC-II	-	KDA-BL500-II	KDA-BZL500-II

Pobór prądu	300mA dla 12VDC / 150mA dla 24VDC
Producent	KaDe
Zasilanie	12 lub 24 V DC
Wymiary (mm)	190 x 32 x 22
Siła trzymania elektromagnesu	180Kg
Rodzaj	wpuszczana
Funkcje dodatkowe	czujnik stanu zamka (hallotron), wpuszczana