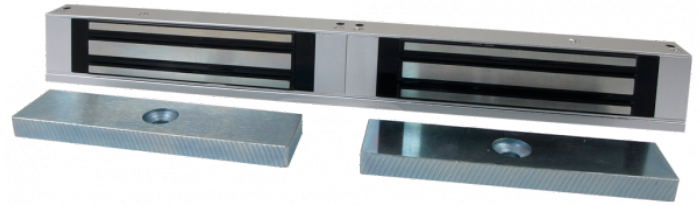


Podwójna zwora elektromagnetyczna
KDA-LOCK180P



Lista zwór oraz kompatybilnych uchwytów

Zwora elektromagnetyczna	Uchwyt typu "ZLC"	Uchwyt typu "L"	Uchwyt typu "ZL"
KDA-LOCK180Z-II	-	KDA-BL180-II	KDA-BZL180-II
KDA-LOCK280DZC-II	KDA-BZLC280	KDA-BL280-II	KDA-BZL280-II
KDA-LOCK350DZC	-	KDA-BL350-II	KDA-BZL350-II
KDA-LOCK500DZC-II	-	KDA-BL500-II	KDA-BZL500-II

Pobór prądu 600mA dla 12VDC / 300mA dla 24VDC

Producent KaDe

Zasilanie 12 lub 24 V DC

Wymiary (mm) 340 x 42 x 21

Siła trzymania elektromagnesu 180Kg

Rodzaj nawierzchniowa, podwójna

Funkcje dodatkowe podwójna