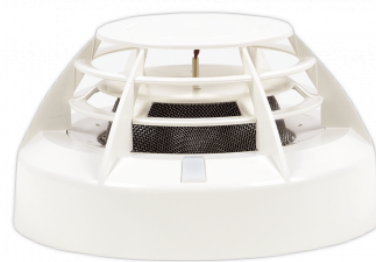


Czujka dwusensorowa (opt. dymu + ciepła)

DOT-40

**Rodzaj:**

Konwencjonalna czujka dymu i ciepła.

Zastosowanie:

Czujka przeznaczona jest do wykrywania dymu i wzrostu temperatury pojawiającego się w pierwszej fazie pożaru. W momencie jednoczesnego wykrycia zarówno dymu, jak i wzrostu temperatury czujka przekazuje sygnał alarmu do centrali sygnalizacji pożarowej. Zastosowanie dwóch sensorów w znacznym stopniu eliminuje możliwość wystąpienia fałszywych alarmów.

Współpraca:

Czujki instalowane są na liniach dozorowych central systemu IGNIS 1000/2000 lub na linii bocznej adaptera ADC-4001M w systemie POLON 4000.

Typ	konwencjonalna, wielosensorowa, punktowa
Kategoria	do pracy w warunkach typowych
Rodzaj	dymu i ciepła
Napięcie pracy	12 VDC- 28 VDC
Pobór prądu w trybie dozorowania	≤ 60 μA
Pobór prądu w trybie alarmowania	20 mA
Klasa czujki	A1R, A1S, BR, BS wg. PN-EN 54-5
Wykrywane testy pożarowe	TF1 do TF6 oraz TF8
Adresowanie	czujka konwencjonalna bez adresacji
Zakres temperatur pracy	od -25°C do 55°C
Wilgotność względna	do 95% przy 40°C
Wymiary czujki z gniazdem	Φ115 x 71mm
Masa	0.15 kg
Kolor obudowy	biały