

Procedura aktualizacji central serii Power Neo

Aby zaktualizować centrale serii Power Neo do wersji 1.37 lub wyższej należy:

Włączyć program DLS 5.

Login: admin

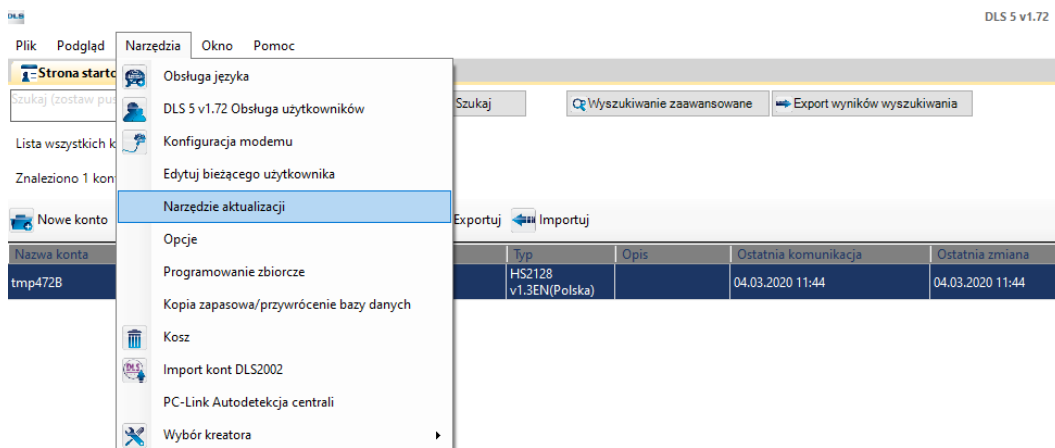
Hasło: 1234

1



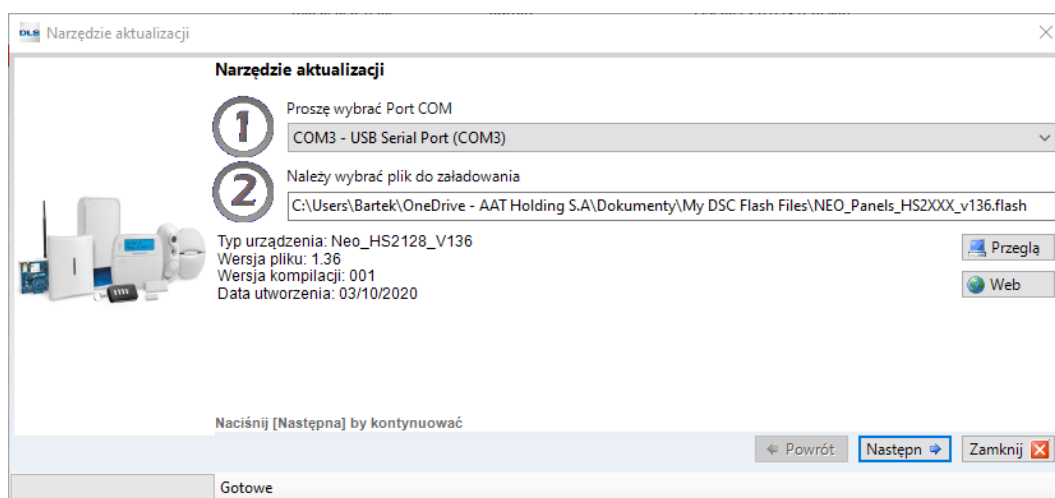
W zakładce menu **Narzędzia** wybrać opcję **Narzędzie aktualizacji**.

2



W otwartym oknie przycisnąć przycisk **Web**.

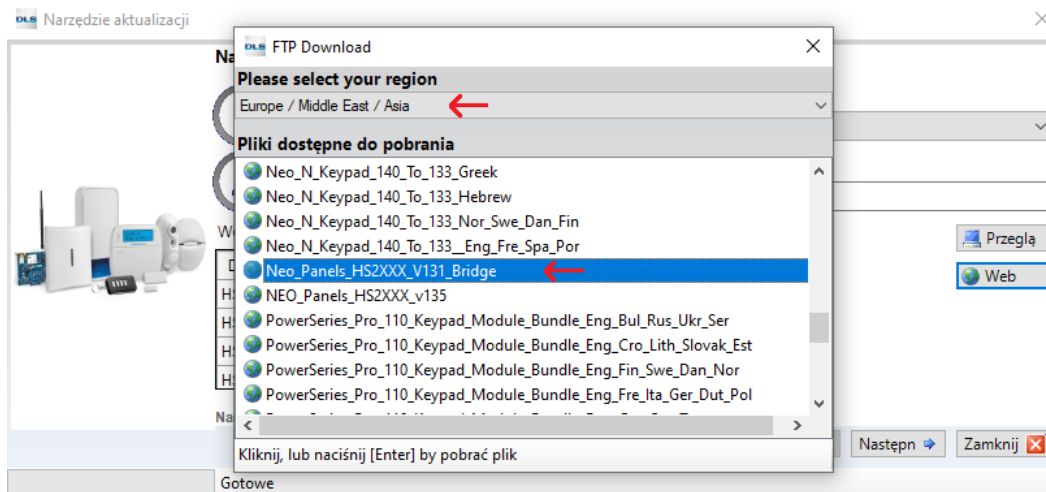
3



Procedura aktualizacji central serii Power Neo

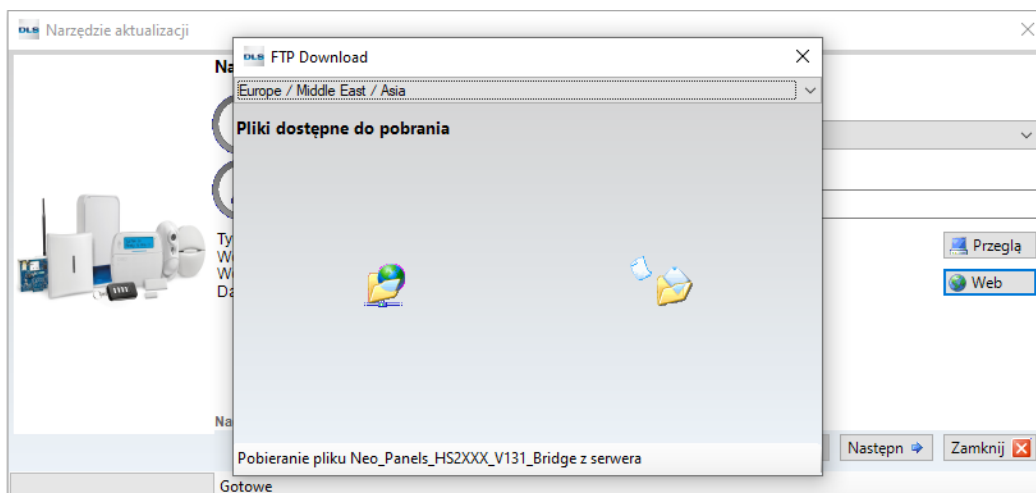
W menu wyboru regionu wybrać **Europe/ Middle East / Asia**. Po chwili pojawi się lista dostępnych plików aktualizacji. Jako pierwszy należy wybrać plik **Neo_Panels_HS2XXX_V131_Bridge** (dla central poniżej wersji 1.14). Dla central od wersji 1.14 należy wybrać plik **Neo_Panels_HS2XXX_V137 lub wyższy**. Wybór zaakceptować naciśnięciem przycisku **Enter** na klawiaturze lub dwukrotnym kliknięciem lewego przycisku myszy.

4



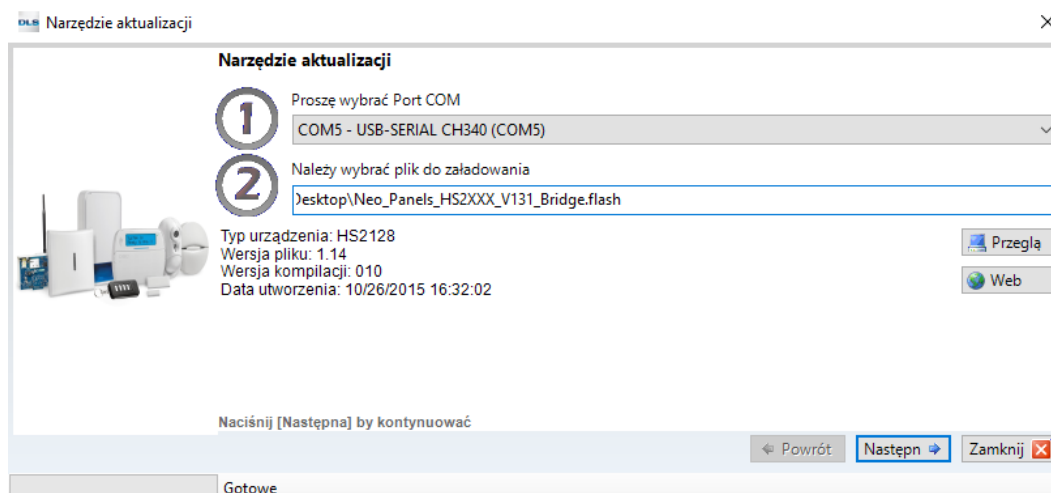
Wskażać lokalizację do której plik aktualizacji zostanie pobrany na dysk twardy komputera.

5



Po pobraniu pliku kliknąć na przycisk **Następna**.

6

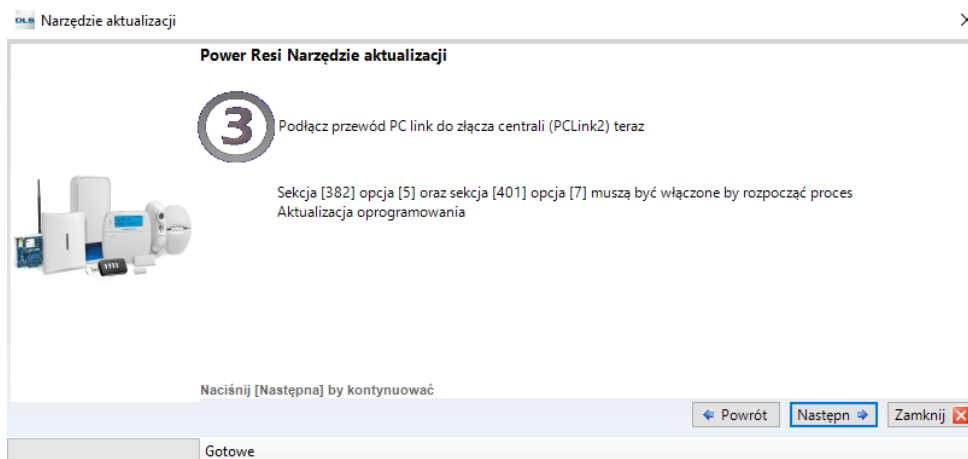


Procedura aktualizacji central serii Power Neo

W kolejnym oknie pojawi się informacja aby podłączyć przewód PC-LINK pomiędzy centralą a komputerem. Przewód musi być podłączony na centrali do złącza **PC-LINK2**. Następnie w centrali alarmowej w sekcji **[382]** włączyć opcję 5 oraz w sekcji **[401]** włączyć opcję 7.

Po wykonaniu poleceń nacisnąć przycisk **Następna**.

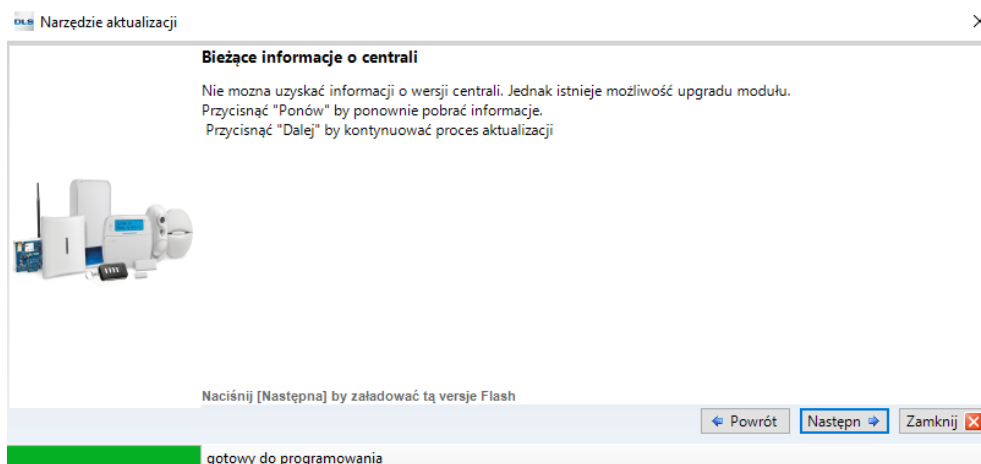
7



Program rozpocznie pobieranie bieżących informacji o urządzeniu.

Po zakończeniu tego procesu nacisnąć **Następna**.

8



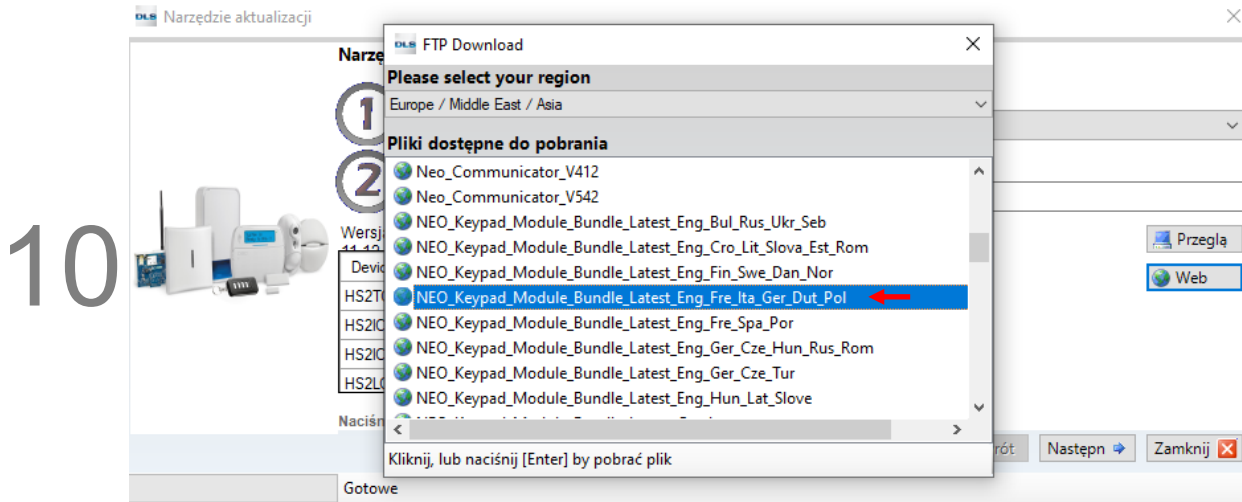
Centrala rozpocznie proces aktualizacji oprogramowania. Po zakończeniu procesu nacisnąć przycisk **Powrót**, kliknąć na przycisk **Web** następnie wybrać region **Europe/ Middle East / Asia**. Po chwili pojawi się lista dostępnych plików aktualizacji. Jako kolejny wybrać plik **NEO_Panels_HS2XXX_v137 lub wyższy**. Wybór zaakceptować naciśnięciem przycisku **Enter** na klawiaturze lub kliknąć **dwa razy lewym przyciskiem myszy** i postępować zgodnie z wyświetlonymi wskazówkami jak w krokach 5,6 ,7 i 8.

9



Procedura aktualizacji central serii Power Neo

Po zakończeniu aktualizacji centrali należy zaktualizować oprogramowanie klawiatur i modułów. W tym celu należy kliknąć na przycisk **Powrót**, kliknąć na przycisk **Web** następnie wybrać region **Europe/ Middle East / Asia**. Po chwili pojawi się lista dostępnych plików aktualizacji. Jako kolejny wybrać plik **NEO_Keypad_Module_Bundle_Latest_Eng_Fre_Ita_Ger_Dut_Pol**. Wybór zaakceptować naciśnięciem przycisku **Enter** na klawiaturze i postępować zgodnie z wyświetlonymi wskazówkami jak w **krokach 5,6 ,7 i 8**.



Uwaga! Klawiatury dotykowe HS2TCH aktualizowane są dwuetapowo. Po zakończeniu aktualizacji klawiatur i modułów w punkcie 10., klawiatury dotykowe należy dodatkowo zaktualizować używając plików dostępnych do pobrania ze strony produktowej klawiatur, według procedury poniżej.

Strona produktowa: <https://www.aat.pl/pl/products/2998/HS2TCHPBLK>

Proces aktualizacji klawiatur dotykowych HS2TCH:

1. Zalecane jest użycie czystej karty SD
2. Upewnić się czy karta SD posiada format FAT32
3. Rozpakować folder
4. Skopiować wszystkie 3 pliki na kartę SD
5. Włożyć kartę do klawiatury
6. Wejść w Opcje > Menu instalatora (klawiatury dotykowej) > Aktualizacja oprogramowania